

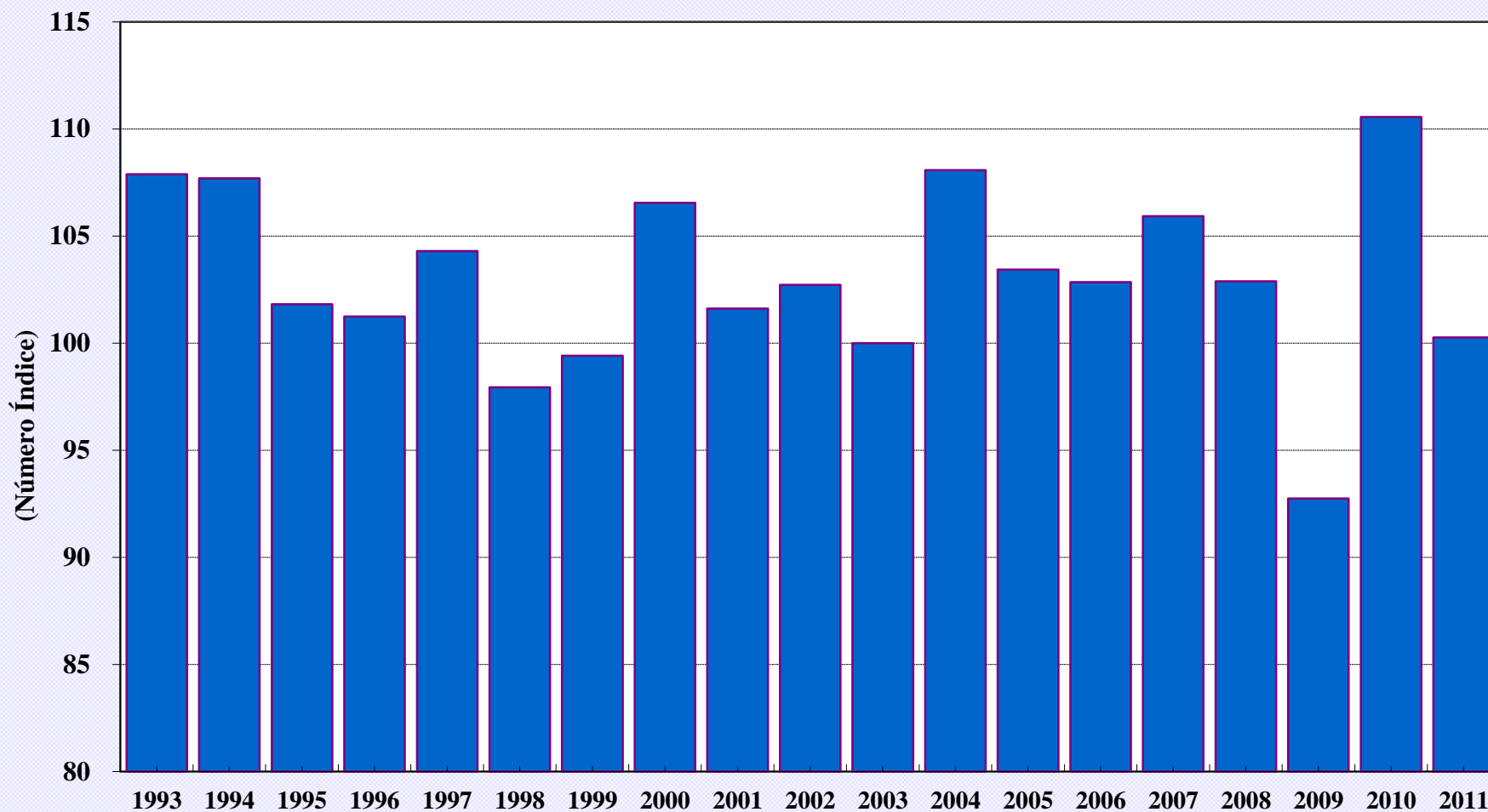
2 - INDÚSTRIA

2.1 - Produção Física da Indústria, por Classe e Gênero
(Base: igual período do ano anterior=100) - Com Ajuste Sazonal
Taxas Reais de Crescimento (%)

Discriminação	2004	2005	2006	2007	2008	2009	2010	2011
Indústria	8,1	3,4	2,9	5,9	2,9	-7,3	10,6	0,3
Extrativa Mineral	4,4	10,3	7,2	5,8	3,9	-8,7	13,2	2,2
Indústria de Transformação	8,3	3,1	2,6	5,9	2,9	-7,2	10,4	0,2
Alimentos	3,9	1,2	1,7	2,4	0,4	-1,4	4,3	-0,1
Bebidas	5,5	6,9	7,2	5,2	-0,1	7,6	10,9	-0,3
Fumo	10,8	-0,3	5,1	-9,6	-4,8	-4,9	-5,2	12,1
Têxtil	9,6	-1,4	1,6	3,5	-2,2	-5,8	4,4	-14,6
Vestuário e acessórios	1,4	-4,4	-5,2	4,9	2,8	-7,6	7,5	-4,5
Calçados e artigos de couro	1,7	-2,1	-3,5	-2,5	-6,5	-9,0	7,4	-10,0
Madeira	7,9	-4,2	-7,1	-3,0	-10,4	-17,5	16,1	-0,6
Celulose, papel e produtos de papel	7,6	3,5	2,2	0,6	5,0	-1,1	4,5	1,4
Edição, impressão e reprodução de gravações	-2,4	11,3	1,7	-0,2	1,7	-3,2	4,0	1,5
Refino de petróleo e álcool	2,0	1,5	1,5	3,1	0,2	-0,6	0,7	0,7
Farmacêutica	0,8	14,9	4,9	1,8	11,5	8,5	3,3	1,3
Perfumaria, sabões, detergentes e prods.de limpeza	11,9	4,0	2,0	5,1	-4,9	4,6	1,8	-1,1
Outros produtos químicos	6,7	-1,0	-0,9	5,7	-1,8	-3,7	10,1	-2,2
Borracha e plástico	7,3	-0,7	2,1	5,7	2,1	-9,1	12,6	-1,2
Minerais não metálicos	4,8	3,0	2,6	5,2	8,2	-4,6	9,3	3,2
Metalurgia básica	3,0	-1,5	2,7	6,8	2,8	-17,5	18,1	-0,4
Prods.de metal - excl.máqs. e equipamentos	9,4	0,5	-1,4	5,5	2,3	-14,5	24,1	2,3
Máquinas e equipamentos	16,1	-0,9	4,0	17,5	5,9	-18,6	24,4	0,5
Máqs.p/ escritório e equipamentos de informática	33,5	17,3	51,0	14,4	-8,7	-6,6	13,1	-4,6
Máquinas, aparelhos e materiais elétricos	6,8	8,6	8,3	13,6	3,7	-19,8	9,2	-3,4
Material eletrônico, apars. e equps. de comunicações	18,1	14,6	0,0	-1,2	-3,0	-25,5	3,6	2,4
Equps.de instr. médico-hospitalar, ópticos e outros	8,3	2,6	8,2	5,1	14,7	-11,4	20,2	12,4
Veículos automotores	29,7	7,1	1,4	15,0	8,1	-12,4	24,2	2,7
Outros equipamentos de transporte	9,9	6,0	2,5	13,3	42,6	2,7	-0,3	8,1
Mobiliário	6,3	1,3	8,4	7,1	-1,6	-2,5	10,7	1,8
Diversos	10,8	8,4	-1,7	-1,1	-0,8	-8,3	12,7	1,0

Fonte: IBGE

EVOLUÇÃO DA PRODUÇÃO FÍSICA DA INDÚSTRIA (Base: igual período do ano anterior=100)

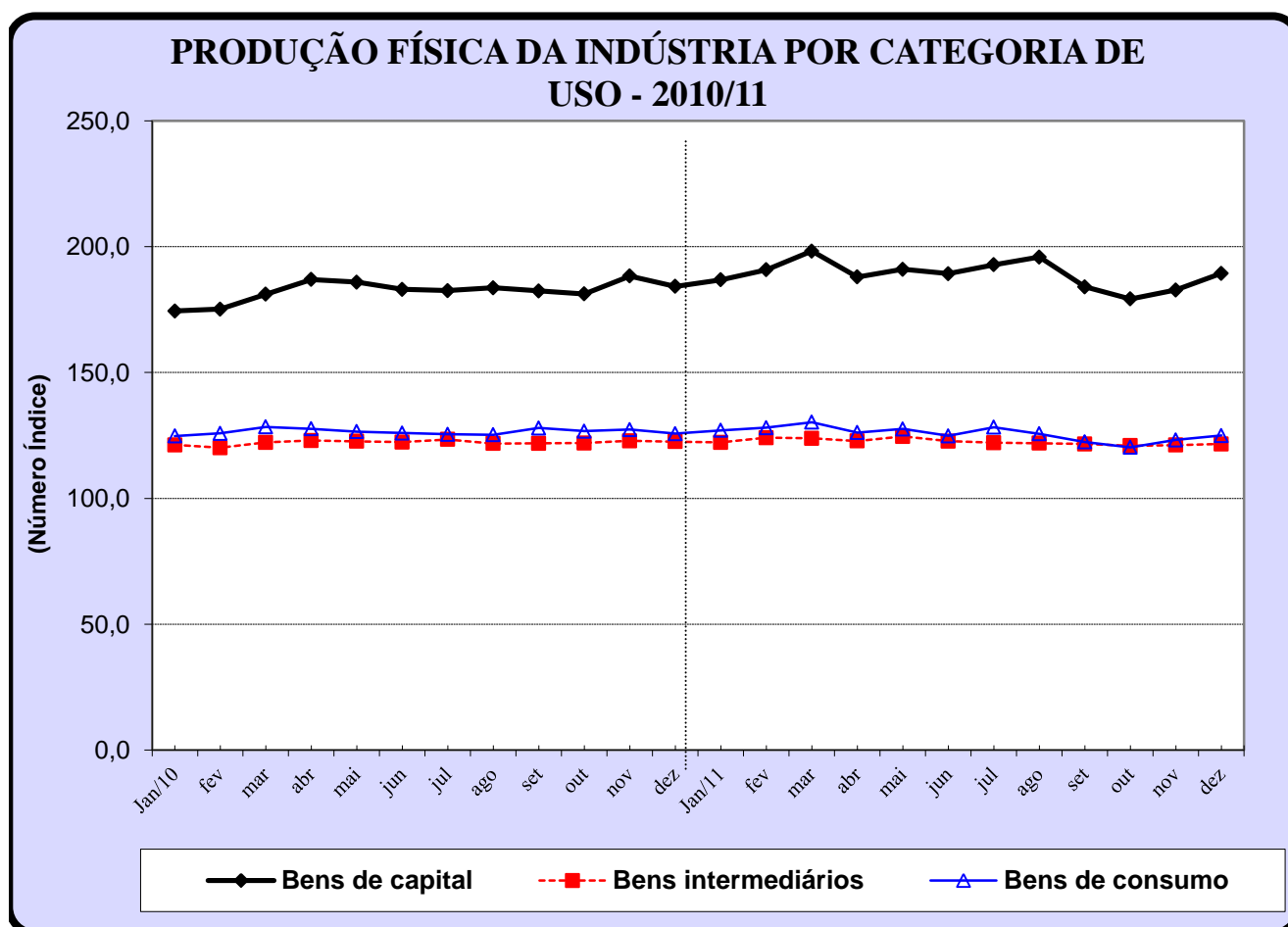


Fonte: IBGE
Série com ajuste sazonal

2.2 - Produção Física da Indústria, por Categoria de Uso
(Base: igual período do ano anterior = 100) - Com Ajuste Sazonal
Taxas Reais de crescimento (%)

Discriminação	2004	2005	2006	2007	2008	2009	2010	2011
Bens de Capital	19,4	4,2	5,7	19,0	14,3	-17,5	21,1	3,6
Bens Intermediários	7,1	1,3	2,1	4,7	1,3	-8,5	11,4	0,2
Bens de Consumo	7,1	6,3	3,4	4,5	1,8	-2,6	6,5	-0,6
Duráveis	21,4	12,3	5,8	8,6	3,1	-6,0	10,9	-1,8
Semid.e Não-Duráveis	3,7	5,0	2,5	3,3	1,2	-1,5	5,5	-0,1

Fonte: IBGE



Fonte: IBGE

2.3- Valor Adicionado a Preços Básicos, em Volume a Preços do Ano Anterior, por Classes e Atividades - Variação Anual

(Em %)

Classes e Atividades	2003	2004	2005	2006	2007	2008	2009
Indústria	1,3	7,9	2,1	2,2	5,3	4,1	-5,6
<i>Extrativa Mineral</i>	4,7	4,3	9,3	4,4	3,7	3,5	-1,1
Petróleo e Gás Natural	3,9	-1,9	11,7	3,6	1,5	3,3	3,6
Minério de Ferro	8,5	15,3	12,5	9,1	11,9	0,6	-22,1
Outros da Indústria Extrativa	2,3	13,4	-3,8	-0,3	5,8	9,8	-0,8
<i>Indústria de Transformação</i>	1,9	8,5	1,2	1,0	5,6	3,0	-8,2
Alimentos e Bebidas	0,0	4,9	0,4	2,0	2,5	0,3	0,4
Produtos do Fumo	-5,3	19,9	-0,1	3,3	-6,6	-7,8	-1,9
Têxteis	-1,4	11,5	2,1	-2,5	8,3	4,6	-8,0
Artigos do Vestuário e Acessórios	-9,0	-0,3	-4,7	-5,3	8,5	2,6	-9,4
Artefatos de Couro e Calçados	-1,1	2,7	-2,7	-2,8	-2,2	-5,3	-9,0
Produtos de Madeira - Exclusive Móveis	6,8	12,4	-2,7	-0,3	-5,7	-9,1	-16,3
Celulose e Produtos de Papel	8,2	13,6	7,1	3,5	-1,0	3,3	-2,0
Jornais, Revistas, Discos	1,2	1,7	8,4	2,4	0,5	3,9	-2,8
Refino de Petróleo e Coque	-1,1	-2,0	-0,7	-7,6	1,7	1,7	-18,6
Álcool	17,3	-5,9	3,1	3,2	14,6	16,2	0,4
Produtos Químicos	8,8	-1,3	-3,8	0,7	2,5	-7,2	1,0
Fabricação de Resina e Elastômeros	16,8	1,8	-13,2	-4,4	1,2	-2,5	-1,2
Produtos Farmacêuticos	-2,2	3,5	12,6	2,8	1,6	12,2	6,4
Defensivos Agrícolas	14,4	6,7	10,5	-2,7	23,1	11,8	-18,2
Perfumaria, Higiene e Limpeza	0,8	11,8	3,6	1,7	4,0	-5,0	5,3
Tintas, Vernizes, Esmaltes e Lacas	3,3	10,3	3,5	7,7	12,8	12,0	-2,1
Produtos e Preparados Químicos Diversos	-0,6	15,1	2,1	-10,6	-2,4	2,6	-14,9
Artigos de Borracha e Plástico	-3,5	9,9	3,0	1,1	4,8	2,5	-8,6
Cimento	-6,7	12,6	9,4	5,4	9,2	10,1	-0,8
Outros Produtos de Minerais Não-metálicos	4,1	8,0	-0,2	1,7	5,1	5,5	-6,5
Fabricação de Aço e Derivados	2,5	10,3	-3,3	-3,0	5,9	0,8	-19,8
Metalurgia de Metais Não-ferrosos	7,0	8,5	0,9	3,1	4,2	-3,3	-10,2
Produtos de Metal - Exclusive Máquinas e Equipamentos	1,5	15,9	-0,3	0,9	4,4	4,8	-12,9
Máquinas e Equipamentos, Inclusive Manutenção e Reparos	5,2	17,7	-0,9	2,5	17,5	9,3	-22,1
Eletrodomésticos	3,7	13,1	-4,6	10,0	14,4	-0,4	6,6
Máquinas para Escritório e Equipamentos de Informática	19,3	63,5	11,1	56,7	14,3	-4,6	-9,5
Máquinas, Aparelhos e Materiais Elétricos	1,7	14,4	5,6	3,7	8,1	0,9	-18,4
Material Eletrônico e Equipamentos de Comunicações	-1,9	7,0	4,9	-2,6	-1,5	-8,0	-19,2
Aparelhos/Instrumentos Médico-hospitalar, Medida e Óptico	0,4	9,5	-0,2	5,2	4,0	6,7	-12,3
Automóveis, Camionetas e Utilitários	5,7	21,5	14,2	8,3	10,8	7,3	0,2
Caminhões e Ônibus	21,3	46,7	14,1	-7,3	14,9	15,5	-29,7
Peças e Acessórios para Veículos Automotores	5,1	24,7	-0,6	0,5	13,1	1,1	-21,4
Outros Equipamentos de Transporte	3,7	4,4	3,2	-1,7	19,0	29,6	-9,6
Móveis e produtos das Indústrias Diversas	-5,5	10,4	1,0	6,1	5,0	-1,2	-6,7
<i>Eletricidade e Gás, Água, Esgoto e Limpeza Urbana</i>	4,0	8,4	3,0	3,5	5,4	4,5	0,9
<i>Construção Civil</i>	-3,3	6,6	1,8	4,7	4,9	7,9	-0,7

Fonte: IBGE, Diretoria de Pesquisas, Coordenação de Contas Nacionais.

2.4 - Participação das Classes e Atividades no Valor Adicionado a Preços Básicos

(Em %)

Classes e Atividades	2003	2004	2005	2006	2007	2008	2009
Indústria	27,8	30,1	29,3	28,8	27,8	27,9	27,9
<i>Extrativa Mineral</i>	<i>1,7</i>	<i>1,9</i>	<i>2,5</i>	<i>2,9</i>	<i>2,4</i>	<i>3,2</i>	<i>1,8</i>
Petróleo e Gás Natural	1,1	1,1	1,6	2,1	1,7	2,1	1,1
Minério de Ferro	0,4	0,5	0,6	0,5	0,4	0,8	0,5
Outros da Indústria Extrativa	0,3	0,3	0,3	0,3	0,3	0,3	0,2
<i>Indústria de Transformação</i>	<i>18,0</i>	<i>19,2</i>	<i>18,1</i>	<i>17,4</i>	<i>17,0</i>	<i>16,6</i>	<i>16,7</i>
Alimentos e Bebidas	2,6	2,9	2,8	2,7	2,4	2,2	2,4
Produtos do Fumo	0,1	0,1	0,1	0,1	0,1	0,1	0,1
Têxteis	0,7	0,7	0,7	0,7	0,6	0,6	0,5
Artigos do Vestuário e Acessórios	0,6	0,6	0,6	0,6	0,7	0,6	0,6
Artefatos de Couro e Calçados	0,4	0,4	0,4	0,3	0,3	0,3	0,3
Produtos de Madeira - Exclusive Móveis	0,5	0,5	0,4	0,4	0,4	0,4	0,3
Celulose e Produtos de Papel	0,8	0,8	0,6	0,6	0,6	0,5	0,5
Jornais, Revistas, Discos	0,8	0,8	0,8	0,7	0,7	0,7	0,7
Refino de Petróleo e Coque	1,1	0,6	0,7	0,3	0,6	0,1	1,1
Álcool	0,5	0,3	0,3	0,4	0,4	0,4	0,3
Produtos Químicos	0,7	0,8	0,6	0,5	0,5	0,5	0,5
Fabricação de Resina e Elastômeros	0,3	0,4	0,3	0,3	0,2	0,1	0,1
Produtos Farmacêuticos	0,6	0,6	0,7	0,7	0,7	0,6	0,7
Defensivos Agrícolas	0,1	0,2	0,1	0,1	0,1	0,1	0,1
Perfumaria, Higiene e Limpeza	0,3	0,4	0,3	0,3	0,3	0,3	0,3
Tintas, Vernizes, Esmaltes e Lacas	0,1	0,1	0,1	0,1	0,1	0,1	0,2
Produtos e Preparados Químicos Diversos	0,2	0,2	0,2	0,2	0,2	0,1	0,1
Artigos de Borracha e Plástico	0,7	0,7	0,7	0,7	0,7	0,7	0,7
Cimento	0,3	0,2	0,1	0,2	0,1	0,1	0,1
Outros Produtos de Minerais Não-metálicos	0,5	0,5	0,5	0,6	0,5	0,6	0,6
Fabricação de Aço e Derivados	0,8	1,4	1,1	0,9	1,0	1,2	0,8
Metalurgia de Metais Não-ferrosos	0,4	0,4	0,4	0,5	0,4	0,3	0,3
Produtos de Metal - Exclusive Máqs.e Equip.	1,0	1,1	1,2	1,0	1,1	1,1	1,0
Máquinas e Equip., Incl. Manutenção e Reparos	1,0	1,0	0,9	1,0	1,1	1,2	1,0
Eletrodomésticos	0,1	0,1	0,1	0,1	0,1	0,1	0,1
Máquinas para Escritório e Equip. de Informática	0,1	0,1	0,1	0,1	0,1	0,1	0,1
Máquinas, Aparelhos e Materiais Elétricos	0,5	0,5	0,6	0,6	0,5	0,5	0,5
Material Eletrônico e Equip. de Comunicações	0,2	0,3	0,3	0,2	0,2	0,2	0,2
Apars./Instrumentos Médico-hosp., Medida e Óptico	0,3	0,3	0,3	0,3	0,3	0,3	0,3
Automóveis, Camionetas e Utilitários	0,1	0,3	0,2	0,3	0,3	0,4	0,4
Caminhões e Ônibus	0,1	0,1	0,1	0,1	0,1	0,1	0,1
Peças e Acessórios para Veículos Automotores	0,5	0,7	0,8	0,8	0,8	0,8	0,7
Outros Equipamentos de Transporte	0,4	0,3	0,3	0,3	0,3	0,3	0,3
Móveis e produtos das Indústrias Diversas	0,7	0,8	0,8	0,7	0,7	0,7	0,7
<i>Eletricidade e Gás, Água, Esgoto e Limpeza Urbana</i>	<i>3,4</i>	<i>3,9</i>	<i>3,8</i>	<i>3,8</i>	<i>3,6</i>	<i>3,1</i>	<i>3,1</i>
<i>Construção Civil</i>	<i>4,7</i>	<i>5,1</i>	<i>4,9</i>	<i>4,7</i>	<i>4,9</i>	<i>4,9</i>	<i>5,3</i>

Fonte: IBGE, Diretoria de Pesquisas, Coordenação de Contas Nacionais.

(*) Resultado das Contas Nacionais Trimestrais.

2.5 - Desempenho Industrial Regional - Taxas Reais de Crescimento
(Base: Igual Período do Ano Anterior=100) - Com Ajuste Sazonal

Estados	2004	2005	2006	2007	2008	2009	2010	2011
Amazonas	12,9	11,9	-1,7	4,0	3,7	-8,8	16,6	3,6
Pará	10,4	3,8	14,4	2,7	5,4	-7,1	9,2	2,9
Ceará	11,4	-0,9	8,1	0,9	2,3	-3,3	9,1	-11,7
Pernambuco	4,9	3,2	4,7	4,8	4,2	-3,5	11,1	-0,1
Bahia	10,1	4,2	3,4	1,9	2,0	-4,4	7,0	-4,3
Minas Gerais	5,8	6,6	4,5	8,6	1,4	-13,1	15,2	0,2
Espirito Santo	4,7	1,7	7,5	7,1	5,7	-14,6	22,9	6,7
Rio de Janeiro	2,4	2,0	2,0	2,1	1,4	-3,8	8,5	0,3
São Paulo	11,4	4,2	3,1	6,1	5,1	-8,4	10,2	0,2
Paraná	9,7	1,8	-1,8	6,8	8,6	-2,2	14,5	6,9
Santa Catarina	11,2	0,5	0,2	5,3	-0,9	-7,4	6,5	-5,1
Rio Grande do Sul	6,0	-3,1	-2,0	7,2	2,1	-6,8	6,7	2,0
Goiás	8,4	3,3	2,4	2,6	8,1	0,3	16,9	6,9
Brasil	8,1	3,4	2,9	5,9	2,9	-7,3	10,6	0,3

Fonte: IBGE

2.6 - Taxa Reais de Crescimento da Produtividade - Indústria Geral, por Estado
Percentual Médio (%)

Estados	2004	2005	2006	2007	2008	2009	2010	2011
Ceará	9,2	-3,0	10,3	0,8	0,6	-3,9	3,3	-9,1
Pernambuco	3,4	3,1	4,5	4,7	6,4	2,4	2,2	-5,3
Bahia	6,9	3,5	2,6	1,9	-1,0	-1,0	0,7	-5,9
Minas Gerais	0,4	1,3	3,2	7,7	-3,2	-5,6	11,6	-2,4
Espirito Santo	4,9	3,3	5,1	7,2	6,6	-9,5	14,8	6,4
Rio de Janeiro	6,0	4,5	2,3	1,8	0,3	0,4	1,9	-0,3
São Paulo	9,9	1,1	0,8	3,2	2,3	-5,3	6,0	1,6
Paraná	6,9	0,9	2,2	3,1	7,2	4,2	10,2	3,9
Santa Catarina	8,2	-0,8	2,5	4,0	0,3	-3,4	2,9	-4,7
Rio Grande do Sul	7,1	3,2	6,4	8,1	1,7	1,1	2,5	0,5
Brasil	6,1	2,0	2,4	4,1	1,1	-2,2	6,1	-0,3

Fonte: IBGE/MDIC/SDP

Obs.: Produtividade = Variação da Produção Física da Indústria (quantum) / Variação do Número de Horas Pagas na produção

2.7 - Utilização Média da Capacidade Instalada da Indústria de Transformação (%)

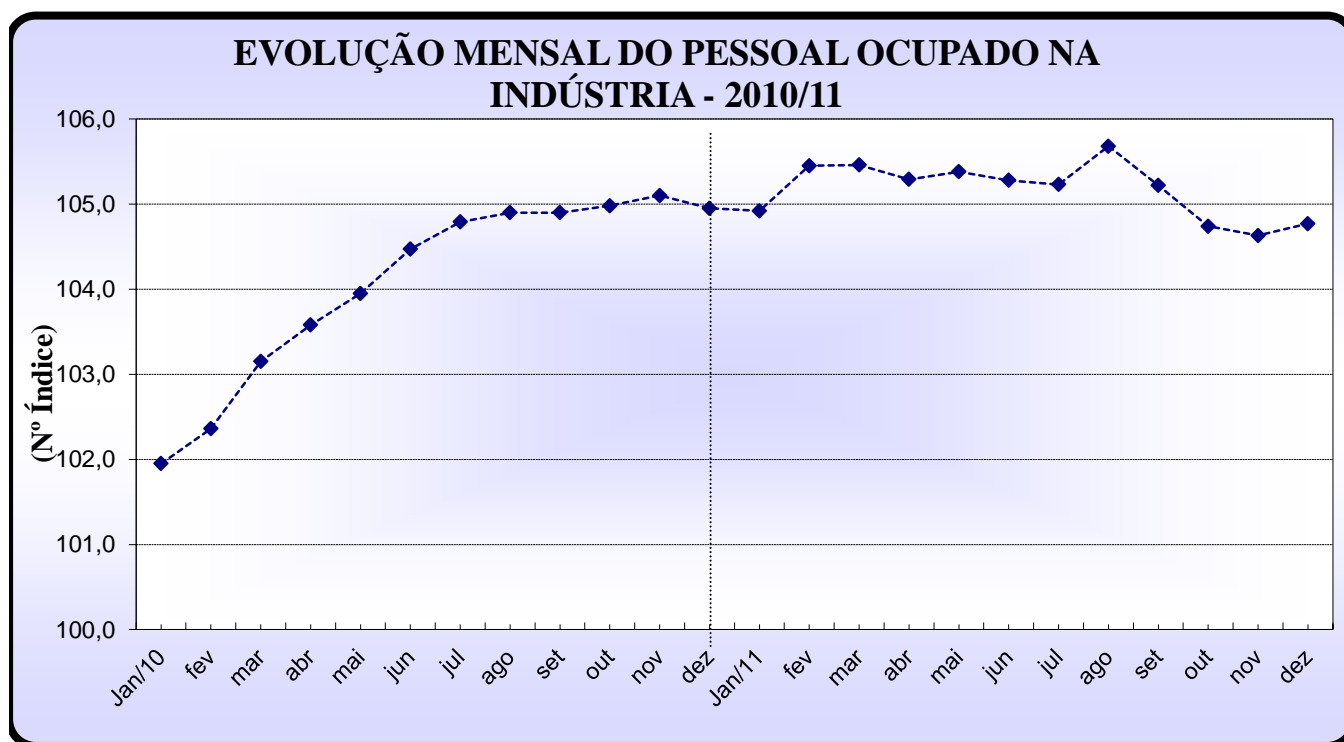
Discriminação	Média							2011												
	2004	2005	2006	2007	2008	2009	2010	Jan	Fev	Mar	Abr	Mai	Jun	Jul	Ago	Set	Out	Nov	Dez	Média
Indústria de Transformação	83,3	84,5	83,7	85,1	85,2	80,2	84,8	83,1	83,7	83,5	84,0	84,1	84,1	84,0	84,0	84,4	84,7	84,5	84,1	84,0
Minerais Não-Metálicos	80,0	84,2	86,4	85,7	87,9	81,6	89,2	88,7	88,1	87,7	87,9	87,9	88,1	88,8	89,3	89,8	89,0	89,1	86,8	88,4
Metalurgia	91,2	91,4	92,5	93,5	91,0	75,0	87,9	87,0	87,3	86,7	87,1	86,5	86,7	85,4	85,2	84,4	85,0	85,1	82,9	85,8
Mecânica	85,5	85,4	80,4	85,0	86,6	73,5	83,4	83,4	83,7	85,2	86,3	87,0	86,2	85,2	83,8	85,7	85,8	84,0	82,2	84,9
Mat. Elétrico e Comunic.	77,8	76,3	79,8	79,5	81,9	74,0	81,5	78,1	81,2	81,0	83,1	83,3	83,1	82,5	83,9	84,3	83,8	84,8	84,8	82,8
Material de Transporte	75,7	80,8	82,0	86,5	90,4	83,5	89,0	87,4	88,5	89,6	89,9	89,0	88,5	88,2	87,8	87,4	85,8	85,1	85,9	87,8
Madeira	86,7	87,4
Mobiliário	80,9	76,1	77,9	81,5	80,8	74,3	76,6	78,1	75,7	72,3	71,2	74,8	75,4	74,7	74,2	75,5	78,3	78,8	79,6	75,7
Celulose, Papel e Papelão	93,2	92,3	92,9	92,6	92,0	89,1	92,4	90,2	91,2	90,5	89,8	91,4	90,7	91,6	91,8	92,3	91,4	91,3	92,1	91,2
Borracha	92,8	95,2
Couros e Peles	78,0	72,6
Química	84,8	84,8	83,8	84,9	84,1	83,6	84,4	84,1	84,8	84,0	83,5	84,3	84,9	84,9	84,9	84,7	84,9	85,1	84,1	84,5
Prod. Farmac.e Veterin.	61,8	64,4	68,1	69,2	73,2	74,1	74,3	64,3	66,2	68,9	65,1	66,6	67,5	68,2	68,5	68,6	69,7	69,9	69,2	67,7
Perf.Sabões e Velas	90,1	92,9
Prod. Matérias Plásticas	85,3	86,1	84,0	85,1	84,4	82,8	88,1	83,8	84,5	84,7	85,9	84,2	83,2	83,7	83,0	86,4	85,7	85,6	85,4	84,7
Têxtil	88,7	87,5	83,5	85,1	86,9	84,9	87,4	81,8	86,7	87,5	84,8	84,6	84,4	83,0	82,9	83,6	83,5	84,4	82,6	84,2
Vestuário, Artef.e Calçados	82,2	84,8	84,3	86,5	86,7	85,4	87,1	80,6	83,4	83,4	83,2	82,7	82,4	83,2	83,8	83,3	85,4	86,8	87,2	83,8
Produtos Alimentícios	83,3	81,7	82,2	83,5	83,7	80,6	82,7	80,1	78,8	77,3	80,7	80,9	80,9	81,8	82,3	83,8	85,3	85,3	85,5	81,9
Bebidas	69,6	75,3
Fumo	62,5	53,8
Diversas	76,5	84,4	78,6	79,8	79,2	78,9	80,9	80,3	79,9	80,0	80,9	80,6	80,6	80,0	80,3	81,2	82,6	80,9	82,6	80,8

Fonte: FGV-Ibre/Cet

2.8 - Indicadores Conjunturais da Indústria (Base:igual período do ano anterior = 100) Taxas Reais de Crescimento (%)

Segmentos	Pessoal Ocupado Assalariado		Folha de Pagamento Real		Número de horas Pagas	
	2010	2011	2010	2011	2010	2011
Indústria Geral	3,4	1,0	6,4	4,3	4,1	0,5
<i>Extrativa Mineral</i>	4,7	3,6	8,5	8,3	4,1	3,5
<i>Indústria de Transformação</i>	3,4	1,0	6,3	4,0	4,1	0,5
Alimentos e bebidas	1,5	2,9	5,3	5,7	2,1	2,0
Fumo	-4,7	-4,7	-1,1	-3,8	-4,6	-7,3
Têxtil	6,4	-1,1	8,3	1,2	6,9	-1,7
Vestuário	-1,8	-3,2	2,7	-1,5	-2,0	-3,6
Calçados e couro	5,7	-5,0	6,7	-4,1	4,9	-6,0
Madeira	-5,8	-9,3	-2,3	-5,1	-5,2	-9,5
Papel e Gráfica	-0,3	-7,5	3,7	-8,9	0,1	-8,1
Coque, refino de petr., combs. nucleares e álcool	-3,4	0,3	3,9	4,1	-5,5	-0,6
Produtos químicos	1,5	0,8	-0,6	1,6	1,1	0,3
Borracha e plástico	6,2	-1,0	9,1	3,6	4,5	-0,1
Minerais não-metálicos	4,2	0,5	10,5	4,7	7,0	0,3
Metalurgia básica	7,7	4,1	3,3	6,3	12,2	2,3
Produtos de metal, excl.máq. e equip.	7,1	2,2	8,1	2,9	8,0	0,9
Máqs.e eqs.,excl.Elétr. Eletrôn.,de prec.e de comunicação	7,3	3,7	7,7	6,5	9,7	3,7
Máq.e apar.elétr., eletrôn., de prec.e de comunicação	7,1	6,1	11,8	7,6	7,6	5,9
Fabr., de meios de transporte	5,9	6,9	8,3	10,0	8,8	6,2
Fab.,de outs. prods. da ind.de transformação	4,7	4,2	11,0	7,0	4,7	4,6

Fonte: IBGE



Fonte: IBGE

Obs.: Índice de Base Fixa Mensal com Ajuste Sazonal

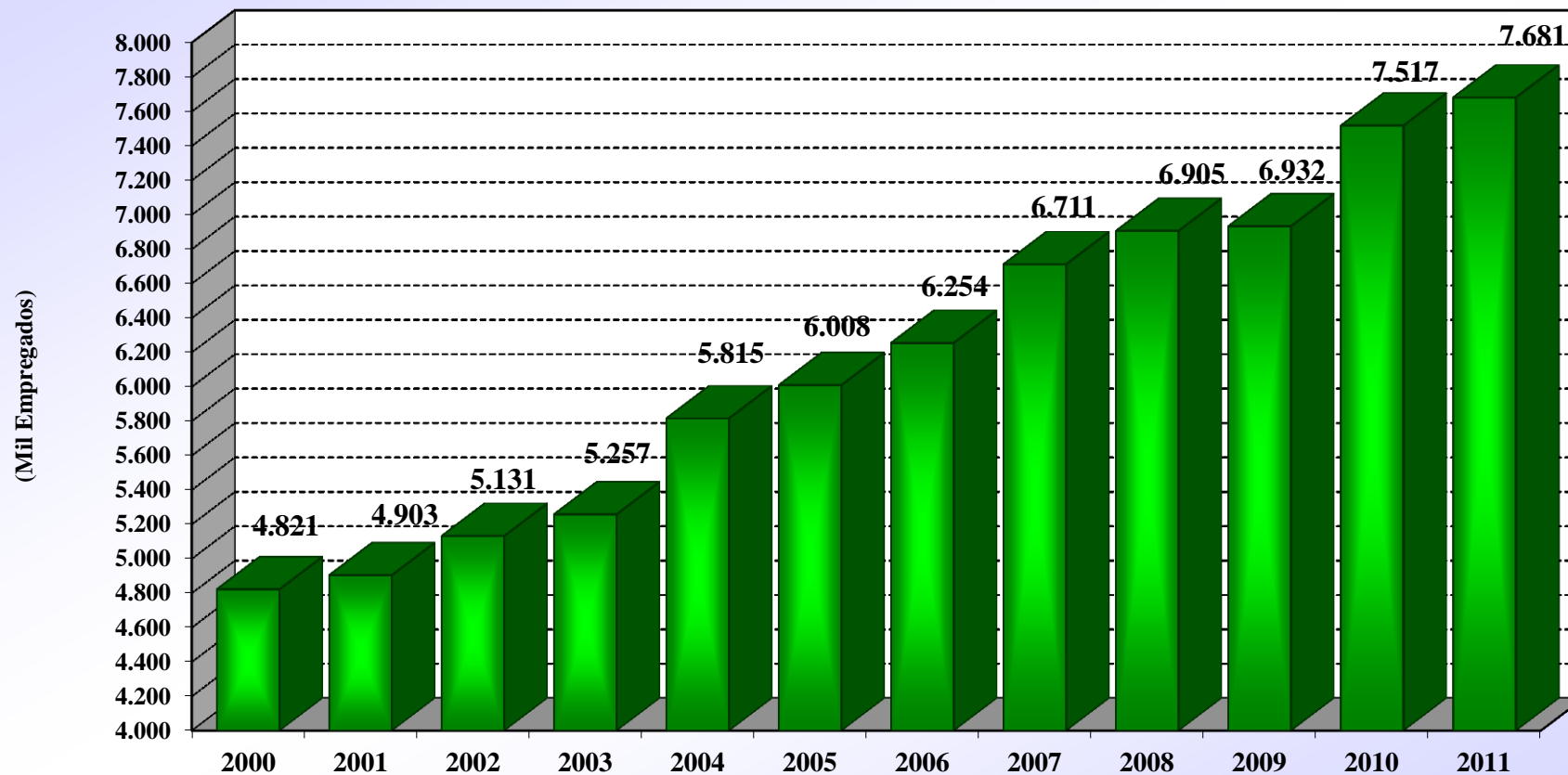
2.9 - Números de Empregos por Gêneros da Indústria (Mercado Formal)

Discriminação	2006	2007	2008	2009	2010	2011	Var.Absoluta do Emprego (2011)-(2010)	Var (%) (2011)/(2010)
Indústria	8.242.750	8.960.436	9.500.562	9.775.575	10.795.457	11.161.199	365.742	3,4
Extrativa	183.188	185.444	204.936	208.836	211.216	232.588	21.372	10,1
Serviço Industrial de Utilidade Pública	367.165	389.702	403.421	413.358	433.444	436.706	3.262	0,8
Construção	1.438.713	1.674.483	1.987.131	2.221.254	2.633.674	2.810.712	177.038	6,7
Indústria de Transformação	6.253.684	6.710.807	6.905.074	6.932.127	7.517.123	7.681.193	164.070	2,2
Fabricação de Produtos Alimentícios	1.170.631	1.274.730	1.297.632	1.335.042	1.400.852	1.442.877	42.025	3,0
Fabricação de Bebidas	104.155	110.508	111.683	117.761	126.398	130.458	4.060	3,2
Fabricação de Produtos do Fumo	15.839	16.211	16.034	15.829	15.608	15.667	59	0,4
Fabricação de Produtos Têxteis	292.475	306.353	303.481	298.601	312.690	300.037	-12.653	-4,0
Confecções de Artigos do Vestuário e Acessórios	570.062	610.061	637.152	652.489	706.125	700.499	-5.626	-0,8
Preparação de Couros e Fab. de Artif. de Couro, Artigos de Viagem	386.801	394.509	376.004	385.610	419.973	404.004	-15.969	-3,8
<i>Curtimento e outras preparações de couro</i>	<i>46.055</i>	<i>46.946</i>	<i>38.424</i>	<i>38.424</i>	<i>39.369</i>	<i>36.386</i>	<i>-2.983</i>	<i>-7,6</i>
<i>Fabr. de artigos para viagem e de artefatos diversos de couros</i>	<i>33.955</i>	<i>32.787</i>	<i>30.996</i>	<i>30.996</i>	<i>31.913</i>	<i>30.115</i>	<i>-1.798</i>	<i>-5,6</i>
<i>Fabricação de calçados</i>	<i>306.791</i>	<i>314.992</i>	<i>293.240</i>	<i>293.240</i>	<i>325.820</i>	<i>315.388</i>	<i>-10.432</i>	<i>-3,2</i>
<i>Fabricação de Partes para calçados de qualquer material</i>	<i>...</i>	<i>976</i>	<i>13.344</i>	<i>13.344</i>	<i>22.871</i>	<i>22.115</i>	<i>-756</i>	<i>-3,3</i>
Fabricação de Produtos de Madeira	227.933	224.136	206.316	192.856	204.350	201.078	-3.272	-1,6
Fabricação de Celulose, Papel e Produtos de Papel	154.419	158.676	161.354	163.182	173.219	175.925	2.706	1,6
Impressão e Reprodução de Gravações	101.276	106.307	112.774	114.627	123.095	124.311	1.216	1,0
Fab. de Coque, de Prods. Deriv. do Petróleo e de Biocombustível	97.533	107.940	128.190	133.738	150.674	158.490	7.816	5,2
Fabricação de Produtos Químicos	239.057	240.849	247.786	252.760	271.120	276.273	5.153	1,9
Fab. de Produtos Farmoquímicos e Farmacêuticos	83.503	84.867	90.855	91.931	92.472	96.320	3.848	4,2
<i>Fabricação de produtos farmoquímicos</i>	<i>5.866</i>	<i>6.158</i>	<i>5.906</i>	<i>5.906</i>	<i>6.025</i>	<i>6.186</i>	<i>161</i>	<i>2,7</i>
<i>Fabricação de produtos farmacêuticos</i>	<i>77.637</i>	<i>79.445</i>	<i>84.949</i>	<i>84.949</i>	<i>86.447</i>	<i>90.134</i>	<i>3.687</i>	<i>4,3</i>
Fabricação de Prods. de Borracha e de Material Plástico	388.799	403.386	412.973	414.540	446.369	451.190	4.821	1,1
<i>Fabricação de produtos de borracha</i>	<i>90.630</i>	<i>96.253</i>	<i>94.878</i>	<i>94.878</i>	<i>99.759</i>	<i>99.884</i>	<i>125</i>	<i>0,1</i>
<i>Fabricação de produtos de material plástico</i>	<i>298.169</i>	<i>317.232</i>	<i>318.095</i>	<i>318.095</i>	<i>346.610</i>	<i>351.306</i>	<i>4.696</i>	<i>1,4</i>
Fabricação de Produtos de Minerais não-Metálicos	324.250	343.878	362.293	373.087	413.722	434.239	20.517	5,0
Metalurgia	231.065	249.070	254.095	230.213	254.037	259.932	5.895	2,3
Fab. de Prods. de Metal, Exceto Máquinas e Equipamentos	410.868	452.830	484.123	481.376	526.202	540.540	14.338	2,7
Fab. de Equip. de Informática, Prods. Eletrônicos e Ópticos	140.510	154.110	155.225	148.541	165.056	176.593	11.537	7,0
Fab. de Máquinas, Aparelhos e Materiais Elétricos	171.170	191.741	194.758	195.070	212.780	222.761	9.981	4,7
Fabricação de Máquinas e Equipamentos	286.953	330.597	357.425	333.948	373.660	392.883	19.223	5,1
Fab. de Veículos Automotores, Reboques e Carrocerias	382.165	436.085	456.402	447.050	506.160	523.830	17.670	3,5
Fab.de Out. Equip. de Transportes, Exc. Veículos Automotores	67.076	76.241	85.405	84.096	93.313	99.399	6.086	6,5
Fabricação de Móveis	214.289	225.610	228.942	234.066	256.352	266.341	9.989	3,9
Fabricação de Produtos Diversos	105.054	113.154	118.823	123.535	135.371	139.966	4.595	3,4
<i>Fabricação de artigos de joalheria, bijuteria e semelhantes</i>	<i>14.621</i>	<i>14.956</i>	<i>16.547</i>	<i>16.547</i>	<i>19.442</i>	<i>20.009</i>	<i>567</i>	<i>2,9</i>
<i>Fabricação de brinquedos e jogos recreativos</i>	<i>10.486</i>	<i>10.517</i>	<i>11.228</i>	<i>11.228</i>	<i>12.884</i>	<i>13.632</i>	<i>748</i>	<i>5,8</i>
<i>Outros Produtos Diversos</i>	<i>79.947</i>	<i>87.681</i>	<i>91.048</i>	<i>95.760</i>	<i>103.045</i>	<i>106.325</i>	<i>3.280</i>	<i>3,2</i>
Manutenção, Reparação e Instal. de Máquinas e Equipamentos	87.801	98.958	105.349	112.179	137.525	147.580	10.055	7,3
Reciclagem	22.188	24.042	28.002	32.553	30.648	31.317	669	2,2

Fonte: MTE (RAIS/CAGED - Lei 4923/65)

(Obs) - Classificação CNAE - Versão 2.0

NÚMERO DE EMPREGOS NA INDÚSTRIA DE TRANSFORMAÇÃO MERCADO FORMAL



Fonte: MTE - Rais/Caged

Obs.: Posição no final do período

2.10 - Pessoal Ocupado Segundo as Atividades na Indústria

Atividades	2005	2006	2007	2008	2009
Indústria	18.194.779	18.226.920	18.996.218	20.131.280	20.131.280
<i>Extrativa Mineral</i>	<i>275.704</i>	<i>271.077</i>	<i>294.459</i>	<i>294.555</i>	<i>296.198</i>
Petróleo e Gás Natural	43.814	48.682	53.695	58.799	63.803
Minério de Ferro	25.401	28.738	32.579	37.386	36.317
Outros da Indústria Extrativa	206.489	193.657	208.185	198.370	196.078
<i>Indústria de Transformação</i>	<i>11.673.764</i>	<i>11.643.049</i>	<i>12.094.954</i>	<i>12.520.285</i>	<i>12.255.785</i>
Alimentos e Bebidas	2.203.042	2.223.758	2.268.627	2.340.983	2.395.890
Produtos do Fumo	25.768	22.707	21.678	22.164	21.004
Têxteis	975.956	971.007	992.542	987.309	923.542
Artigos do Vestuário e Acessórios	1.892.397	1.860.198	1.897.350	1.949.550	1.915.862
Artefatos de Couro e Calçados	656.032	640.915	641.374	638.036	621.401
Produtos de Madeira - Excluse Móveis	503.084	484.897	496.669	473.641	459.531
Celulose e Produtos de Papel	190.237	190.493	195.671	206.913	204.531
Jornais, Revistas, Discos	379.128	380.226	381.620	407.504	394.617
Refino de Petróleo e Coque	18.239	20.131	20.645	23.907	24.214
Álcool	72.762	70.740	109.120	144.866	110.415
Produtos Químicos	113.075	106.354	113.274	99.345	97.684
Fabricação de Resina e Elastômeros	27.299	26.586	30.016	29.881	26.540
Produtos Farmacêuticos	111.774	110.102	115.578	116.320	117.460
Defensivos Agrícolas	16.315	16.658	18.815	20.501	23.812
Perfumaria, Higiene e Limpeza	106.487	107.776	111.927	112.803	114.745
Tintas, Vernizes, Esmaltes e Lacas	30.125	30.291	33.428	37.920	35.786
Prods. e Preparados Químicos Diversos	89.977	85.756	83.859	85.507	80.829
Artigos de Borracha e Plástico	381.755	379.153	407.946	421.455	422.546
Cimento	12.344	11.732	13.905	17.521	17.549
Outros Prods.de Minerais Não-metálicos	542.268	554.299	569.432	613.723	593.848
Fabricação de Aço e Derivados	112.054	115.775	125.170	134.249	122.349
Metalurgia de Metais Não-ferrosos	103.733	118.757	127.755	123.784	123.766
Produtos de Metal - Excl. Máqs. e Equip.	748.640	717.685	768.866	821.392	791.058
Máqs.e Equip., Incl. Manutenção e Reparo	449.112	473.363	517.912	569.614	561.305
Eletrodomésticos	48.062	49.026	54.345	53.022	55.904
Máqs. para Escritório e Equip. de Informát	28.943	40.919	47.261	55.091	54.134
Máqs., Aparelhos e Materiais Elétricos	190.165	207.396	212.465	257.158	248.588
Material Eletrônico e Equip. de Comunica	100.709	93.781	97.646	88.681	88.531
Apars./Instrs.Médico-hosp.,Medida e Óptic	115.169	117.004	127.005	137.014	133.540
Automóveis, Camionetas e Utilitários	74.052	77.549	86.290	90.558	89.225
Caminhões e Ônibus	25.237	21.191	22.687	24.764	23.956
Peças e Acessórios para Veícs. Automotore	288.919	310.284	349.458	345.896	337.182
Outros Equipamentos de Transporte	101.854	116.585	121.985	126.568	114.838
Móveis e produtos das Indústrias Diversas	939.051	889.955	912.633	942.645	909.603
<i>Elêtric. e Gás, Água, Esg. e Limp. Urbana</i>	<i>372.432</i>	<i>380.027</i>	<i>388.913</i>	<i>409.761</i>	<i>412.478</i>
<i>Construção Civil</i>	<i>5.872.879</i>	<i>5.932.767</i>	<i>6.217.892</i>	<i>6.906.679</i>	<i>6.885.353</i>

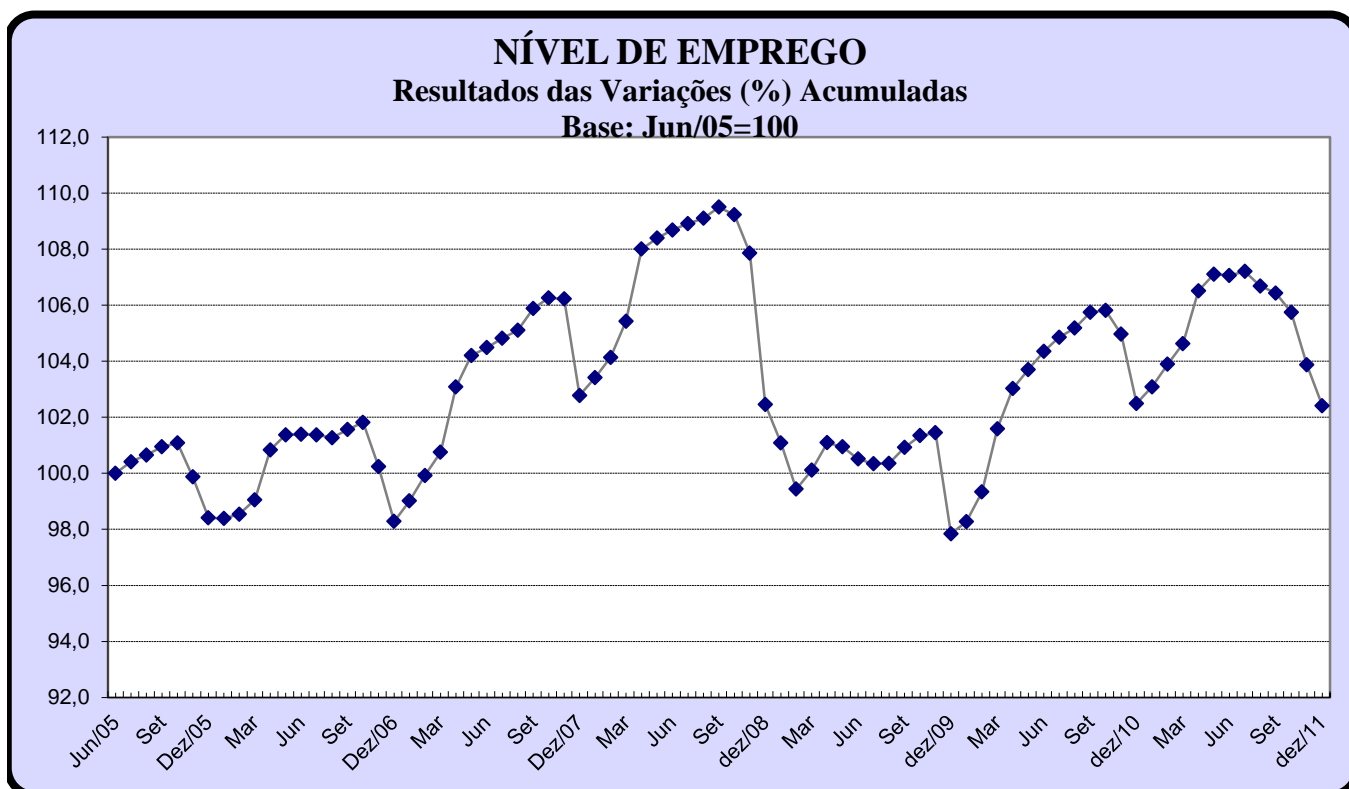
Fonte: IBGE, Diretoria de Pesquisas, Coordenação de Contas Nacionais.

2.11 - Números Absolutos e Variações (%) do Emprego Industrial no Estado de SP

Variação Absoluta Mensal (%)

Meses	2008		2009		2010		2011	
	Números Absolutos	Var. (%)	Números Absolutos	Var. (%)	Números Absolutos	Var. (%)	Números Absolutos	Var. (%)
Janeiro	14.000	0,62	-32.500	-1,34	10.500	0,44	15.000	0,58
Fevereiro	16.000	0,70	-39.500	-1,63	26.000	1,08	20.500	0,78
Março	28.500	1,24	16.000	0,68	55.500	2,27	18.500	0,71
Abril	57.000	2,44	23.500	0,98	35.000	1,41	47.500	1,80
Mai	8.500	0,36	-3.500	-0,15	17.000	0,66	15.000	0,56
Junho	6.500	0,27	-10.500	-0,43	16.000	0,63	-1.000	-0,04
Julho	5.000	0,21	-4.000	-0,17	12.500	0,49	3.500	0,13
Agosto	4.000	0,17	500	0,02	8.000	0,31	-13.500	-0,49
Setembro	9.000	0,37	13.500	0,56	14.000	0,53	-6.000	-0,23
Outubro	-6.000	-0,25	10.000	0,42	1.500	0,07	-17.500	-0,65
Novembro	-30.000	-1,25	2.500	0,10	-21.000	-0,80	-47.500	-1,77
Dezembro	-119.500	-5,01	-86.000	-3,55	-61.000	-2,36	-36.500	-1,40
Acumulado	-7.000	-0,13	-110.000	-4,51	114.000	4,73	-2.000	-0,02
Emprego Tota	2.265.980		2.155.980		2.269.980		2.267.980	

Fonte: Fiesp - Ciesp



Fonte: Fiesp - Ciesp

2.12 - Variação Anual da Produtividade do Trabalho, por Atividades na Indústria (%)

Atividades	2005	2006	2007	2008	2009
Indústria	-4,2	2,0	1,0	-1,8	-4,3
<i>Extrativa Mineral</i>	<i>8,7</i>	<i>6,2</i>	<i>-4,5</i>	<i>3,5</i>	<i>-1,6</i>
Petróleo e Gás Natural	2,7	-6,8	-8,0	-5,7	-4,6
Minério de Ferro	0,4	-3,6	-1,3	-12,3	-19,8
Outros da Indústria Extrativa	-1,6	6,3	-1,5	15,3	0,3
<i>Indústria de Transformação</i>	<i>-6,3</i>	<i>1,3</i>	<i>1,7</i>	<i>-0,5</i>	<i>-6,2</i>
Alimentos e Bebidas	-7,4	1,1	0,5	-2,8	-1,9
Produtos do Fumo	-14,1	17,2	-2,2	-9,8	3,5
Têxteis	-6,8	-2,0	5,9	5,2	-1,7
Artigos do Vestuário e Acessórios	-14,1	-3,7	6,4	-0,1	-7,9
Artefatos de Couro e Calçados	-6,2	-0,5	-2,3	-4,8	-6,6
Produtos de Madeira - Exclusive Móveis	-1,0	3,5	-7,9	-4,7	-13,8
Celulose e Produtos de Papel	3,7	3,3	-3,6	-2,4	-0,9
Jornais, Revistas, Discos	5,0	2,1	0,2	-2,7	0,4
Refino de Petróleo e Coque	-4,3	-16,3	-0,8	-12,2	-19,7
Álcool	-8,6	6,2	-25,7	-12,5	31,7
Produtos Químicos	-7,1	7,1	-3,8	5,8	2,7
Fabricação de Resina e Elastômeros	-17,8	-1,9	-10,4	-2,0	11,3
Produtos Farmacêuticos	10,1	4,3	-3,2	11,4	5,4
Defensivos Agrícolas	10,2	-4,7	9,0	2,6	-29,6
Perfumaria, Higiene e Limpeza	9,8	0,4	0,1	-5,7	3,5
Tintas, Vernizes, Esmaltes e Lacas	-2,8	7,1	2,2	-1,3	3,7
Produtos e Preparados Químicos Diversos	-6,5	-6,2	-0,2	0,6	-10,0
Artigos de Borracha e Plástico	-7,1	1,8	-2,6	-0,8	-8,8
Cimento	9,3	10,9	-7,9	-12,6	-1,0
Outros Produtos de Minerais Não-metálicos	-5,4	-0,5	2,3	-2,1	-3,4
Fabricação de Aço e Derivados	-5,2	-6,2	-2,0	-6,0	-12,0
Metalurgia de Metais Não-ferrosos	-13,5	-9,9	-3,1	-0,2	-10,2
Produtos de Metal - Excl. Máqs. e Equip.	-13,5	5,2	-2,5	-1,9	-9,6
Máquinas e Equip., Incl. Manutenção e Reparos	-6,3	-2,7	7,4	-0,6	-20,9
Eletrodomésticos	-2,8	7,8	3,2	2,1	1,1
Máquinas para Escritório e Equip. de Informática	-9,2	10,8	-1,0	-18,2	-7,9
Máquinas, Aparelhos e Materiais Elétricos	-0,6	-4,9	5,5	-16,6	-15,6
Material Eletrônico e Equip. de Comunicações	3,2	4,6	-5,4	1,3	-19,1
Apars./Instrumentos Médico-hosp., Medida e Óptico	-10,2	3,6	-4,2	-1,1	-10,1
Automóveis, Camionetas e Utilitários	11,0	3,5	-0,4	2,3	1,7
Caminhões e Ônibus	14,8	10,5	7,4	5,9	-27,3
Peças e Acessórios para Veículos Automotores	-2,6	-6,4	0,4	2,1	-19,4
Outros Equipamentos de Transporte	-3,1	-14,1	13,8	24,9	-0,3
Móveis e produtos das Indústrias Diversas	-11,5	12,0	2,4	-4,4	-3,3
<i>Eletricidade e Gás, Água, Esgoto e Limp. Urbana</i>	<i>2,3</i>	<i>1,4</i>	<i>3,0</i>	<i>-0,9</i>	<i>0,2</i>
<i>Construção Civil</i>	<i>-2,7</i>	<i>3,6</i>	<i>0,1</i>	<i>-2,8</i>	<i>-0,4</i>

Fonte: IBGE, Diretoria de Pesquisas, Coordenação de Contas Nacionais.

(*) Resultado das Contas Nacionais Trimestrais.

Nota - A produtividade do trabalho foi estimada como a razão entre a variação do valor adicionado, a preços do ano anterior, e a variação do pessoal ocupado

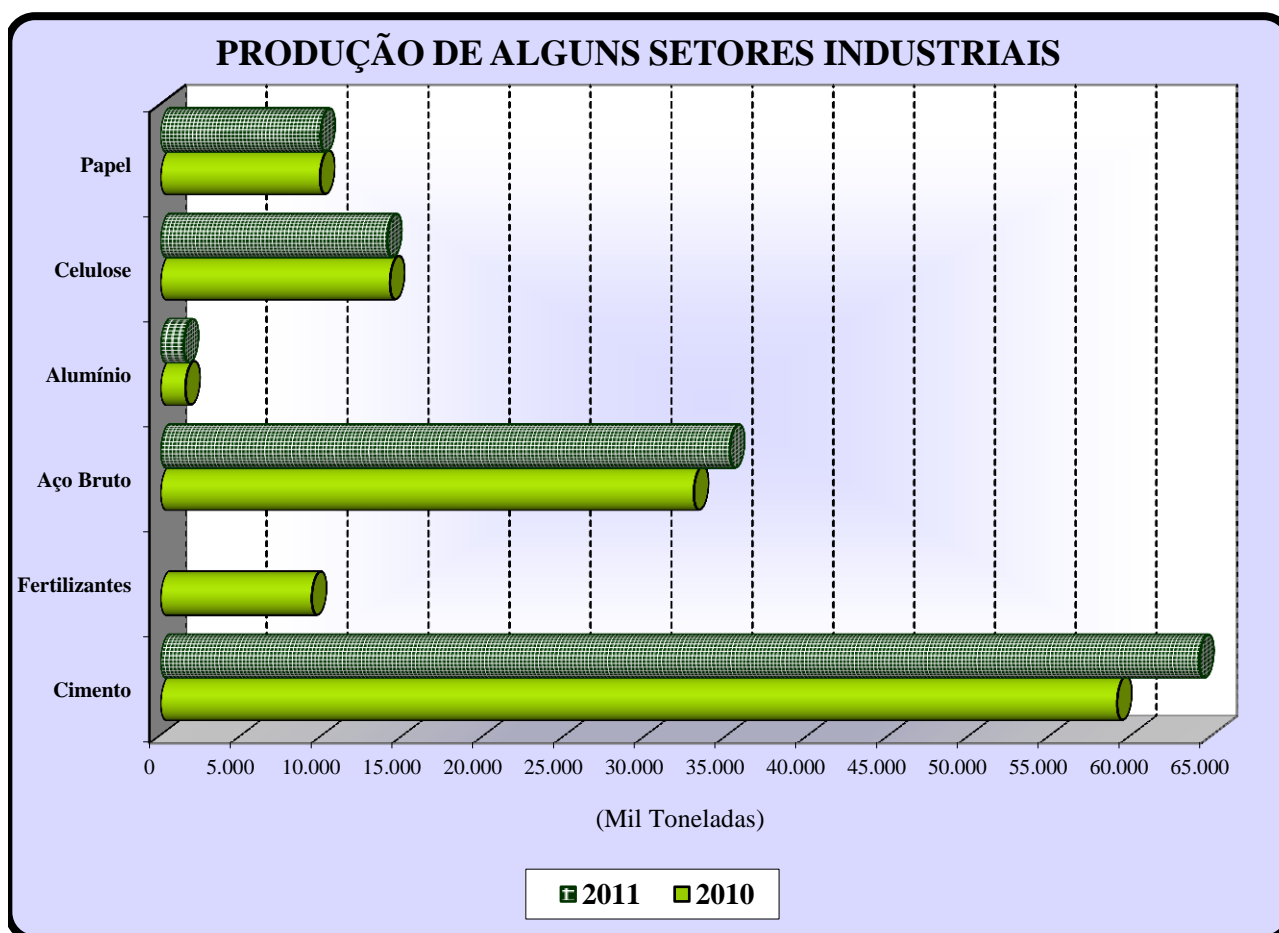
2.13 - Produção de Alguns Setores Industriais

Setores	2005	2006	2007	2008	2009	2010	2011	Var.(%) 2011/10
Cimento (Mil t.)	38.705	41.895	46.589	51.884	51.748	59.118	64.211	8,6
Fertilizantes (Mil t.)	8.534	8.772	9.816	8.878	8.373	9.340	9.861	5,6
Aço Bruto (Mil t.)	29.173	29.530	31.672	33.716	26.507	32.928	35.162	6,8
Alumínio (Mil t.) ¹	1.498	1.605	1.655	1.661	1.535	1.536	1.440	-6,2
Celulose (Mil t.) ²	10.352	11.180	11.997	12.697	13.315	14.164	13.997	-1,2
Papel (Mil t.)	8.597	8.725	9.010	9.409	9.428	9.844	9.879	0,4
Autoveículos (Mil Unid)	2.358	2.404	2.825	3.050	3.075	3.382	3.406	0,7

Fonte: Siacesp, IBS, Abal, SNIC, Anfavea e Bracelpa

(1) Produção Primária

(2) Inclui pastas de alto rendimento



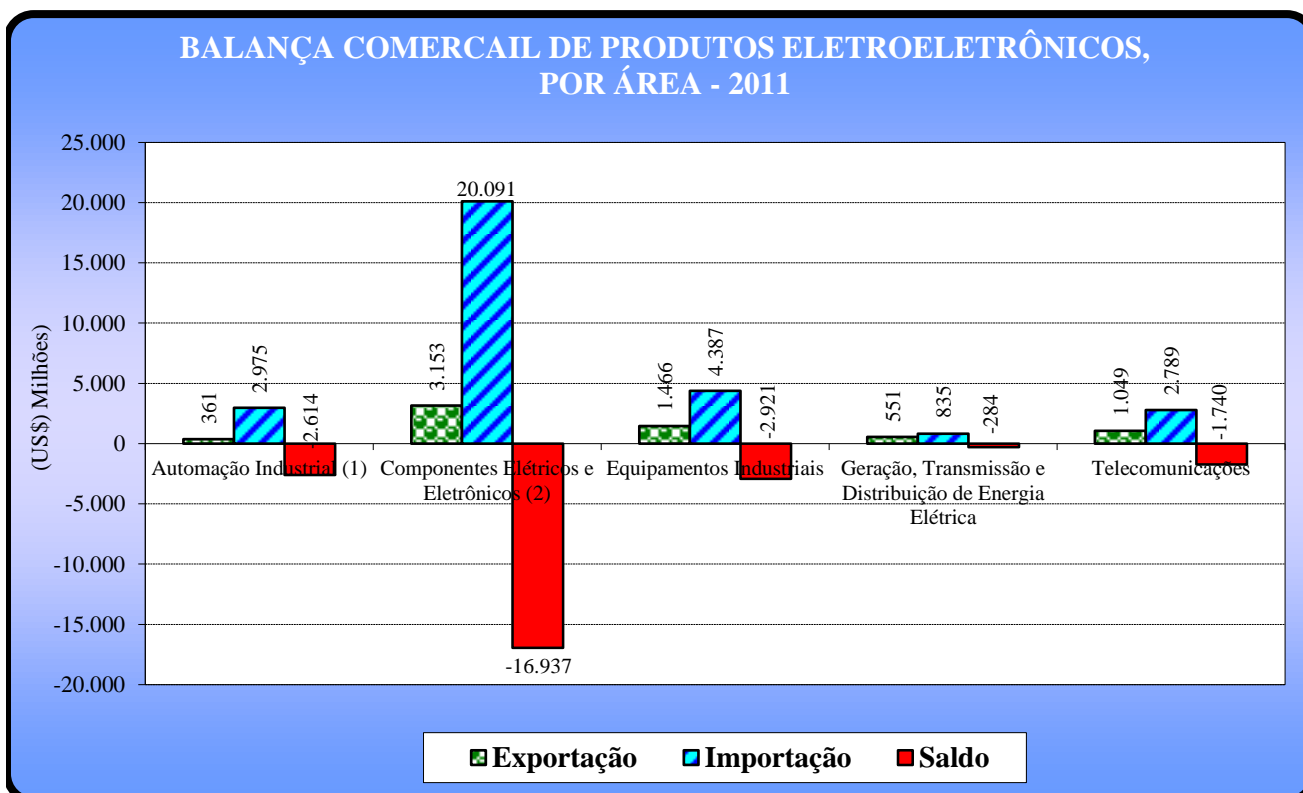
Fonte: Siacesp, IBS, Abal, SNIC e ANFPC

2.14 - Exportação e Importação dos Principais Produtos Eletroeletrônicos

(Em US\$ Milhões)

Discriminação	2006	2007	2008	2009	2010	2011	Var.(%) 2011/10
EXPORTAÇÃO							
Telefones Celulares	2.665	2.085	2.207	1.433	1.007	538	-46,6
Componentes para Equipamentos Industriais	616	886	1.049	742	563	686	22,0
Eletrônica Embarcada	631	716	790	589	767	833	8,6
Motores e Geradores	432	568	655	505	547	724	32,3
Motocompressor Hermético	643	704	644	489	645	637	-1,2
Transformadores	202	327	443	480	378	255	-32,5
IMPORTAÇÃO							
Componentes para Informática	2.178	3.088	4.053	2.734	3.351	2.871	-14,3
Semicondutores	3.333	3.423	4.041	3.293	4.467	4.909	9,9
Componentes para Telecomunicações	2.420	2.649	3.979	2.473	4.533	5.475	20,8
Instrumentos de Medida	797	975	1.280	1.074	1.306	1.619	24,0
Eletrônica Embarcada	657	885	1.261	983	1.264	1.545	22,2
Componentes para Equipamentos Industriais	620	627	832	666	870	1.101	26,6

Fonte: MDIC/Secex e Abinee



Fonte: MDIC/Secex e Abinee

¹ inclui instrumentação e instrumentos eletromédicos; ² inclui motocompressores para refrigeração, eletrônica embarcada e partes e peças; ³ inclui auto-rádios

2.15 - Exportação Brasileira de Alguns Setores/Produtos - Em US\$ Mil Fob

Discriminação	2006	2007	2008	2009	2010	2011	Var.(%) 2011/10
Autoveículos	7.320.726	7.800.298	8.409.590	4.621.146	6.909.596	7.656.831	10,8
Celulose	2.484.050	3.024.190	3.917.369	3.315.277	4.761.677	5.001.622	5,0
Têxtil	1.474.651	1.732.391	1.868.840	1.514.724	1.877.280	2.720.312	44,9
Papel	1.523.679	1.702.189	1.919.572	1.686.132	2.008.556	2.187.580	8,9
Pneus	973.764	1.331.060	1.426.282	1.067.923	1.288.321	1.553.446	20,6
Calçados	1.863.119	1.911.750	1.881.308	1.360.016	1.486.988	1.296.218	-12,8
Telefone Celular	2.661.743	2.073.031	3.123.597	1.394.218	1.025.247	682.526	-33,4
Fertilizantes	164.696	270.691	460.057	245.304	314.780	395.471	25,6
Confecções	634.037	631.818	556.155	381.253	388.206	292.642	-24,6
Refrigerads./Congeladores	323.270	352.134	286.245	184.463	201.208	141.671	-29,6
Televisores em Cores	69.388	53.094	53.056	9.320	52.191	22.580	-56,7
Cimento	51.905	85.766	59.769	20.749	10.132	11.539	13,9

Fonte: Secex/SDP

2.16 - Importação Brasileira de Alguns Setores/Produtos - Em US\$ Mil Fob

Discriminação	2006	2007	2008	2009	2010	2011	Var.(%) 2011/10
Autoveículos	2.633.553	4.083.467	6.865.314	6.971.060	10.869.490	14.709.431	35,3
Fertilizantes	2.355.515	4.528.587	9.304.198	3.903.258	4.943.253	9.138.522	84,9
Têxtil	1.743.349	2.431.124	2.994.174	2.606.794	3.800.665	4.613.110	21,4
Confecções	398.734	579.022	838.745	874.047	1.237.392	1.954.353	57,9
Papel	911.882	1.086.063	1.437.813	1.097.403	1.540.652	1.753.970	13,8
Pneus	456.064	634.338	899.535	702.674	1.318.252	1.720.343	30,5
Telefone Celular	273.489	365.202	871.847	535.040	578.782	1.025.200	77,1
Calçados	140.735	209.507	307.460	296.498	304.573	427.755	40,4
Celulose	212.805	232.385	274.297	241.685	360.087	374.380	4,0
Cimento	17.968	26.479	35.914	57.277	138.238	187.705	35,8
Refrigeradores/Congeladores	19.948	32.248	53.513	47.650	89.715	79.136	-11,8
Televisores em Cores	39.434	12.733	21.995	46.714	82.346	54.112	-34,3

Fonte: Secex/SDP

2.17 - Balança Comercial Brasileira, por Gêneros da Indústria de Transformação - Em US\$ Milhões Fob

Gêneros	2010			2011		
	Exp.	Imp.	Saldo	Exp.	Imp.	Saldo
Produtos Alimentícios	20.103	2.752	17.351	24.199	3.422	20.777
Metalurgia	16.820	13.858	2.962	19.219	10.274	8.946
Outros Metais	2.742	3.668	-926	2.961	4.461	-1.500
Celulose e Papel	6.770	1.901	4.869	7.189	2.128	5.061
Madeira	1.914	133	1.780	1.891	179	1.712
Couros e Peles	1.859	468	1.390	2.158	603	1.555
Calçados e Componentes	1.648	369	1.279	1.499	493	1.006
Perfumaria, Sabões e Velas	1.026	1.094	-68	1.166	1.382	-215
Minerais Não-Metálicos	1.773	1.481	293	1.816	2.037	-221
Outros Equipamentos. de Transporte	5.598	6.019	-422	6.322	6.830	-508
Mobiliário	883	727	156	912	885	27
Bebidas	106	439	-333	115	578	-463
Borracha	2.075	3.199	-1.123	2.549	4.001	-1.453
Confecções e Acessórios	394	1.362	-968	298	2.104	-1.806
Equip. e Instrumentos Médicos-hospitalar e Ópticos	336	2.414	-2.078	385	2.688	-2.303
Têxtil	1.035	3.718	-2.682	1.106	4.200	-3.094
Prod. Matérias Plásticas	3.237	6.522	-3.285	4.009	8.104	-4.095
Equip. de Informática e Maq. p/ Escritório	274	4.202	-3.928	281	4.688	-4.408
Farmacêutica e Veterinária	1.276	6.093	-4.817	1.453	6.499	-5.046
Máquinas e Aparelhos Elétricos	3.309	8.034	-4.725	3.491	9.448	-5.957
Veículos Automotores, Reboques e Carrocerias	12.388	16.131	-3.743	14.333	21.063	-6.730
Máquinas e Equipamentos (Mecânicos)	9.845	22.932	-13.087	11.940	27.191	-15.251
Derivados de Petróleo e Biocombustível	4.564	16.320	-11.756	6.670	23.487	-16.817
Produtos Químicos	7.891	19.729	-11.838	8.939	26.397	-17.458
Material/Compon. Eletrônicos e Equip.de Telecomu	2.207	17.610	-15.404	2.074	19.891	-17.817
Outros Produtos Indústria Diversas	-2.301	-3.296	996	1.341	1.103	238
Total de Produtos Industrializados	107.770	157.877	-50.107	128.317	194.138	-65.821

Fonte: Secex/SDP

2.18 - Índices de Preço e Quantum de Exportação, por Setores

Setores	2007		2008		2009		2010		2011	
	Preço	Quantum	Preço	Quantum	Preço	Quantum	Preço	Quantum	Preço	Quantum
<i>Agricultura e Pecuária</i>	120,2	110,9	165,0	108,7	149,7	120,1	160,6	123,2	211,9	130,7
<i>Extração de Petróleo</i>	112,8	114,5	168,6	117,7	95,1	142,6	137,7	171,6	192,4	163,1
<i>Extração de Minerais Metálicos</i>	108,2	113,4	160,4	119,3	140,1	105,4	245,6	128,3	330,6	136,6
<i>Extração de Minerais não-Metálicos</i>	106,2	103,0	117,5	100,6	112,2	83,9	115,0	100,6	126,6	100,4
Indústria de Transformação										
Produtos Alimentícios e Bebidas	109,3	107,3	139,8	105,6	130,8	104,6	151,0	110,6	186,8	106,8
Produtos Têxteis	105,5	109,4	118,0	104,2	117,5	84,2	135,7	85,9	171,1	95,7
Confecção de Artigos do Vestuário e Acessórios	114,8	84,7	138,6	61,4	127,1	46,2	146,1	44,8	168,3	40,8
Preparação de Couros seus Artefatos e Calçados	116,3	94,1	129,6	78,2	105,2	65,4	125,7	69,6	143,8	63,2
Produtos de Madeira	107,8	98,0	123,8	70,7	112,3	47,5	128,3	47,4	137,7	43,6
Celulose, Papel e Produtos de Papel	113,7	104,4	132,0	111,3	100,2	126,0	130,6	131,1	138,5	131,4
Coque, Refino de Petróleo e Combustíveis	104,9	105,7	135,8	100,5	97,8	87,1	126,1	63,5	167,1	67,9
Produtos Químicos	110,5	108,4	133,2	99,9	113,2	104,1	130,4	111,7	152,8	115,3
Artigos de Borracha e Plásticos	114,9	108,4	133,6	104,0	130,4	86,2	139,9	99,3	161,7	101,7
Produtos de Minerais não-Metálicos	108,6	98,3	122,9	78,5	118,5	58,9	125,4	66,2	132,7	63,1
Metalurgia Básica	115,7	95,2	148,5	89,4	107,6	79,2	127,4	81,7	152,4	90,8
Produtos de Metal	113,2	110,6	135,6	118,2	138,1	89,5	139,3	92,9	156,6	96,7
Máquinas de Equipamentos	108,9	106,8	125,4	104,6	132,7	64,0	134,0	81,5	151,9	90,4
Máquinas para Escritório e de Informática	96,0	80,5	101,5	69,5	92,7	65,9	92,7	74,3	97,3	83,3
Maquinas , Aparelhos e Materiais Elétricos	114,3	105,8	134,5	105,5	140,8	79,8	141,5	83,4	158,9	81,3
Material Eletrônico e de Comunicações	102,6	78,2	107,6	74,9	110,2	53,0	103,3	48,3	107,6	38,5
Equipamentos Médico-Hospitalares	106,6	108,1	121,8	105,1	123,9	86,9	128,2	99,6	136,6	110,4
Veículos Automotores, Reboques e Carrocerias	108,1	95,7	122,4	91,3	126,2	53,9	131,7	76,0	140,4	81,2
Outros Equipamentos de Transporte	98,9	147,2	108,3	166,1	112,3	89,1	114,0	103,2	118,5	116,7
Móveis e Indústrias Diversas	99,6	107,1	107,9	100,5	101,9	79,2	111,4	80,4	128,4	74,1

Fonte: Funcex

Obs.: Base: 2006=100

2.19 - Índices de Preço e Quantum de Importação, por Setores

Gêneros	2007		2008		2009		2010		2011	
	Preço	Quantum	Preço	Quantum	Preço	Quantum	Preço	Quantum	Preço	Quantum
<i>Agricultura e Pecuária</i>	131,9	107,5	185,9	104,2	149,0	101,3	167,5	109,4	199,5	106,9
<i>Extração de Petróleo</i>	89,0	115,3	147,2	127,2	155,0	89,7	179,3	109,9	233,0	124,2
<i>Extração de Minerais Metálicos</i>	109,0	119,1	162,5	114,6	98,7	106,4	123,5	101,5	173,3	95,1
<i>Extração de Minerais não-Metálicos</i>	117,0	94,7	113,7	99,5	82,6	74,3	123,0	82,9	146,5	80,4
<i>Extrações de Minerais não-Metálicos</i>	111,3	121,1	169,2	167,3	121,5	105,9	118,5	172,9	158,5	180,1
Indústria de Transformação										
Produtos Alimentícios e Bebidas	119,7	109,7	150,8	118,5	134,8	129,1	142,9	151,9	163,1	166,4
Produtos Têxteis	108,3	137,8	117,2	164,0	113,0	149,4	117,8	214,2	137,5	233,1
Confecção de Artigos do Vestuário e Acessórios	118,5	119,1	131,5	155,0	134,0	163,0	133,1	233,7	150,7	327,8
Preparação de Couros seus Artefatos e Calçados	103,6	126,8	111,7	158,1	118,5	131,2	127,2	157,7	145,6	179,9
Produtos de Madeira	113,5	107,2	131,2	110,8	116,2	84,9	122,1	95,7	138,3	113,6
Celulose, Papel e Produtos de Papel	104,2	112,8	115,3	131,7	104,9	113,5	109,9	153,7	119,6	158,1
Coque, Refino de Petróleo e Combustíveis	115,4	119,4	167,1	137,1	102,5	108,1	126,1	202,8	171,0	229,9
Produtos Químicos	113,5	121,8	153,2	135,1	140,2	108,2	139,2	139,9	163,4	150,3
Artigos de Borracha e Plásticos	110,0	117,6	123,8	144,9	116,2	117,8	121,8	177,2	142,1	189,4
Produtos de Minerais não-Metálicos	105,7	125,5	119,8	156,5	120,9	125,3	111,0	218,6	116,0	286,8
Metalurgia Básica	116,7	118,8	128,4	149,9	102,1	119,1	107,6	208,6	125,1	179,1
Produtos de Metal	110,1	132,2	121,8	154,6	122,3	133,0	104,4	211,4	108,3	252,2
Máquinas de Equipamentos	103,6	133,2	113,6	175,9	116,5	139,0	109,4	209,3	113,7	245,5
Máquinas para Escritório e de Informática	102,8	119,7	106,5	142,7	105,9	123,9	112,5	158,5	116,2	166,0
Maquinas , a Parelhos e Materiasi Elétricos	112,4	110,9	123,1	138,8	121,4	122,4	119,6	179,9	123,7	203,4
Material Eletrônico e de Comunicações	98,5	110,6	108,1	134,7	109,1	96,8	114,3	133,6	122,1	148,5
Equipamentos Médico-Hospitalares	91,8	148,0	98,8	181,7	88,5	165,7	87,8	208,9	88,0	219,0
Veículos Automotores, Reboques e Carrocerias	104,3	139,6	114,9	188,7	116,9	161,8	118,3	241,5	124,8	293,5
Outros Equipamentos de Transporte	105,5	123,2	115,0	178,0	116,1	141,9	112,1	174,3	118,9	183,7
Móveis e Indústrias Diversas	16,4	129,3	132,8	156,7	137,1	134,4	136,4	194,9	147,3	229,4

Fonte: Funcex

Obs.: Base: 2006=100

2.20 - Balança Comercial Brasileira do Setor Automotivo - Em US\$ Mil

Discriminação	2009			2010			2011		
	Export.	Import.	Saldo	Export.	Import.	Saldo	Export.	Import.	Saldo
1 - Ônibus	218.856	78.015	140.841	293.204	121.416	171.788	220.096	163.747	56.349
2 - Automóveis	3.752.921	6.664.621	-2.911.700	5.338.653	10.276.671	-4.938.018	5.511.028	13.979.508	-8.468.480
3 - Caminhões	649.369	228.424	420.945	1.277.739	471.403	806.336	1.925.707	566.176	1.359.531
4 - Total de Autoveículos (1+2+3)	4.621.146	6.971.060	-2.349.914	6.909.596	10.869.490	-3.959.894	7.656.831	14.709.431	-7.052.600
5 - Autopeças (Inclui Pneumáticos)	7.071.728	9.508.132	-2.436.404	10.488.778	14.344.965	-3.856.187	12.038.373	16.921.766	-4.883.393
6 - Chassis, Carrocerias, Cabines, Reboque e Semi-Reboques	788.370	46.586	741.784	1.050.680	116.529	934.151	1.323.575	166.892	1.156.683
7 - Máquinas Agrícolas	654.214	136.260	517.954	948.676	177.945	770.731	1.048.503	280.765	767.738
8 - Máquinas Rodoviárias	618.052	861.530	-243.478	1.384.599	1.144.782	239.817	2.215.061	1.507.418	707.643
9 - Total do Setor (4+5+6+7+8)	13.753.510	17.523.568	-3.770.058	20.782.329	26.653.711	-5.871.382	24.282.343	33.586.272	-9.303.929

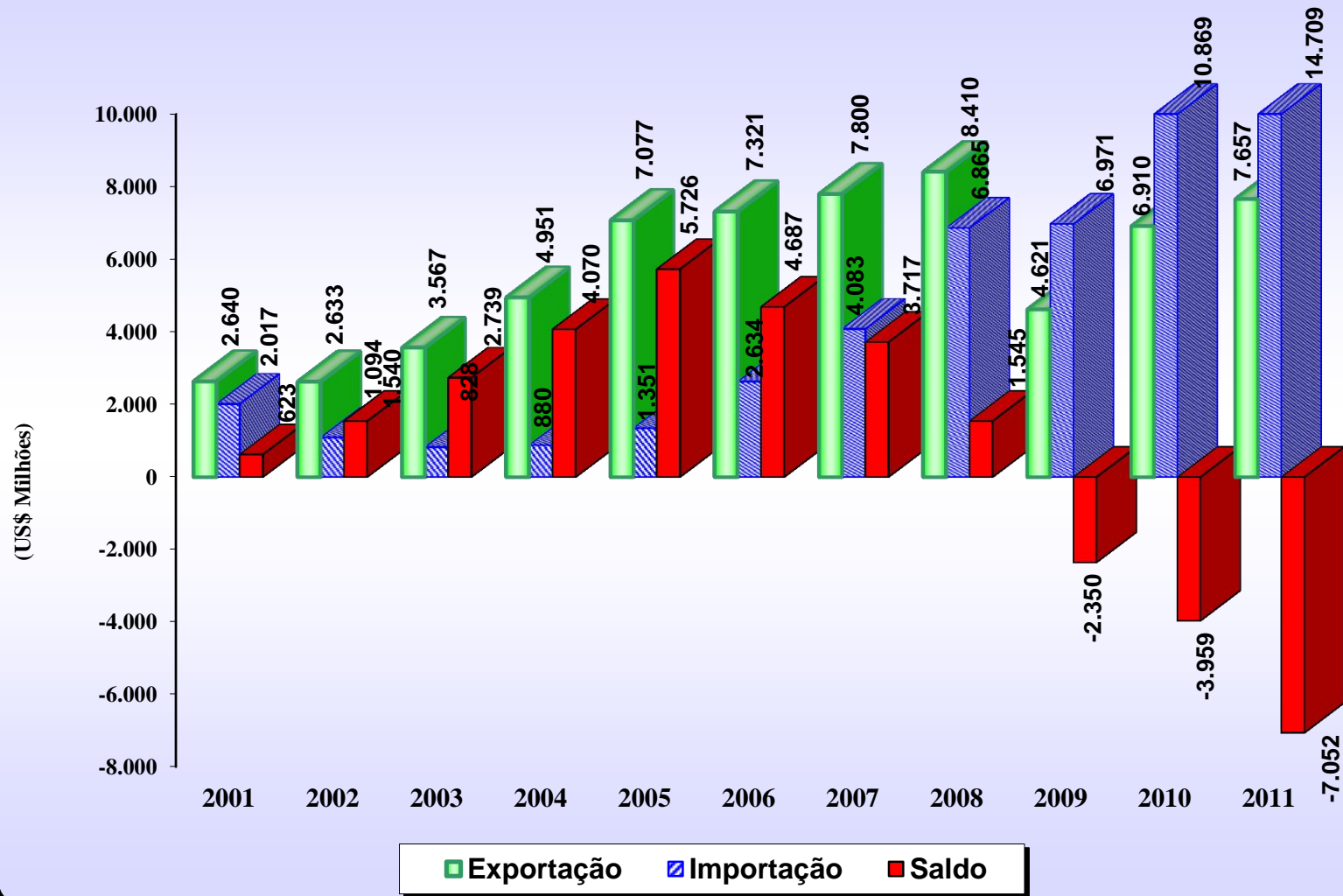
Fonte: Secex/SDP

2.21 - Balança Comercial Brasileira de Autoveículos - Em Unidades

Discriminação	2009			2010			2011		
	Export.	Import.	Saldo	Export.	Import.	Saldo	Export.	Import.	Saldo
Ônibus	1.930	2.689	-759	2.670	4.275	-1.605	2.269	6.366	-4.097
Automóveis	370.214	480.887	-110.673	513.344	702.507	-189.163	529.517	936.391	-406.874
Caminhões	13.201	760	12.441	23.395	2.705	20.690	31.319	5.413	25.906
Total	385.345	484.336	-98.991	539.409	709.487	-170.078	563.105	948.170	-385.065

Fonte: Secex/SDP

EXPORTAÇÃO E IMPORTAÇÃO DE AUTOVEÍCULOS



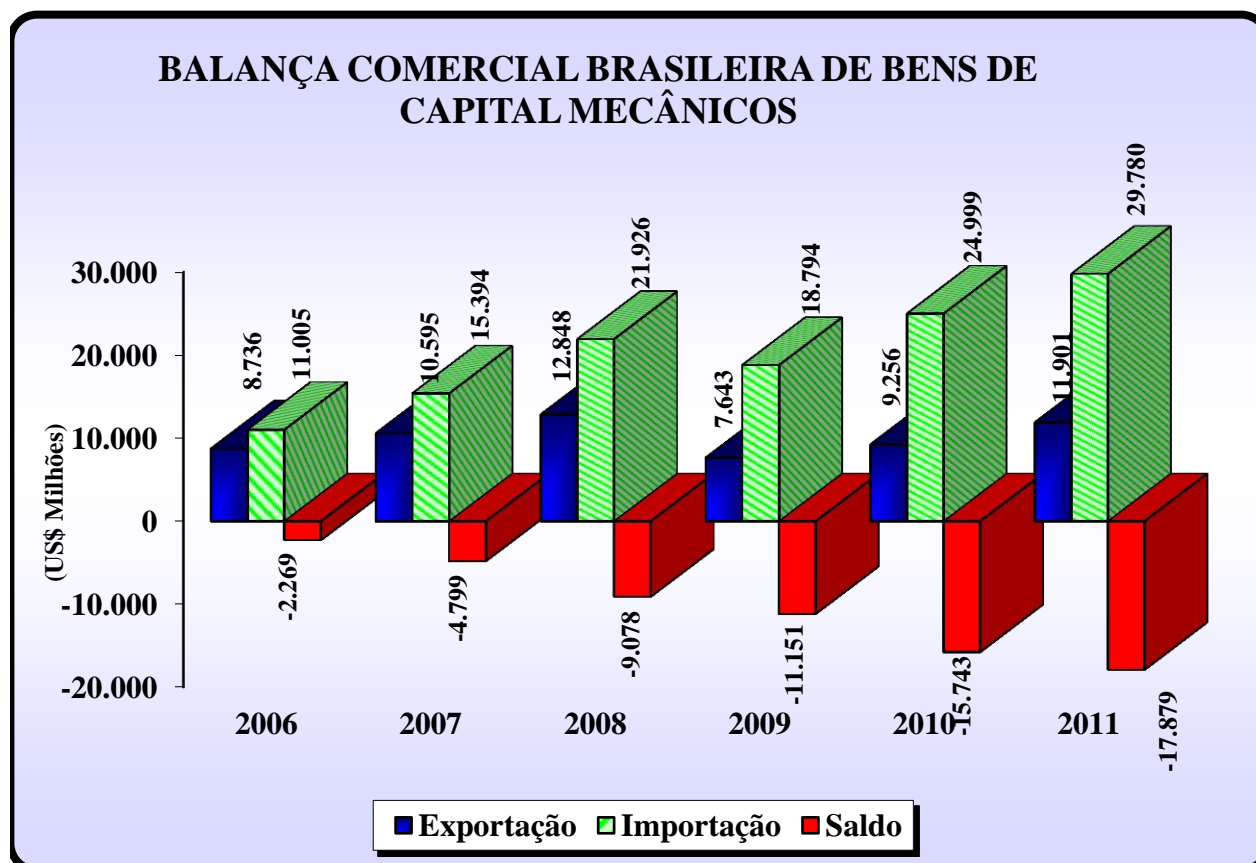
Fonte: Secex/SDP

2.22 - Estatísticas da Indústria de Bens de Capital Mecânicos

Discriminação	2006	2007	2008	2009	2010	2011	Var.(%) 2011/10
Faturamento Nominal (R\$ Milhões)*	54.711	61.612	78.054	64.051	71.894	80.655	12,2
Importação (US\$ Milhões)	11.005	15.396	21.926	18.794	24.999	29.780	19,1
Exportação (US\$ Milhões)	8.736	10.595	12.848	7.643	9.256	11.901	28,6
Número de Empregos (Mil) *	208	230	243	234	252	261	3,9
Nível Méd.de Utiliz.da Cap.Inst.(%)	80,3	84,7	86,1	80,8	82,3	80,9	-1,7
Investimentos (R\$ Milhões Correntes)	6.893	7.836	7.066	7.425	4.109	8.595	109,2

Fonte: Abimaq - Sindimaq

(*) Final do período

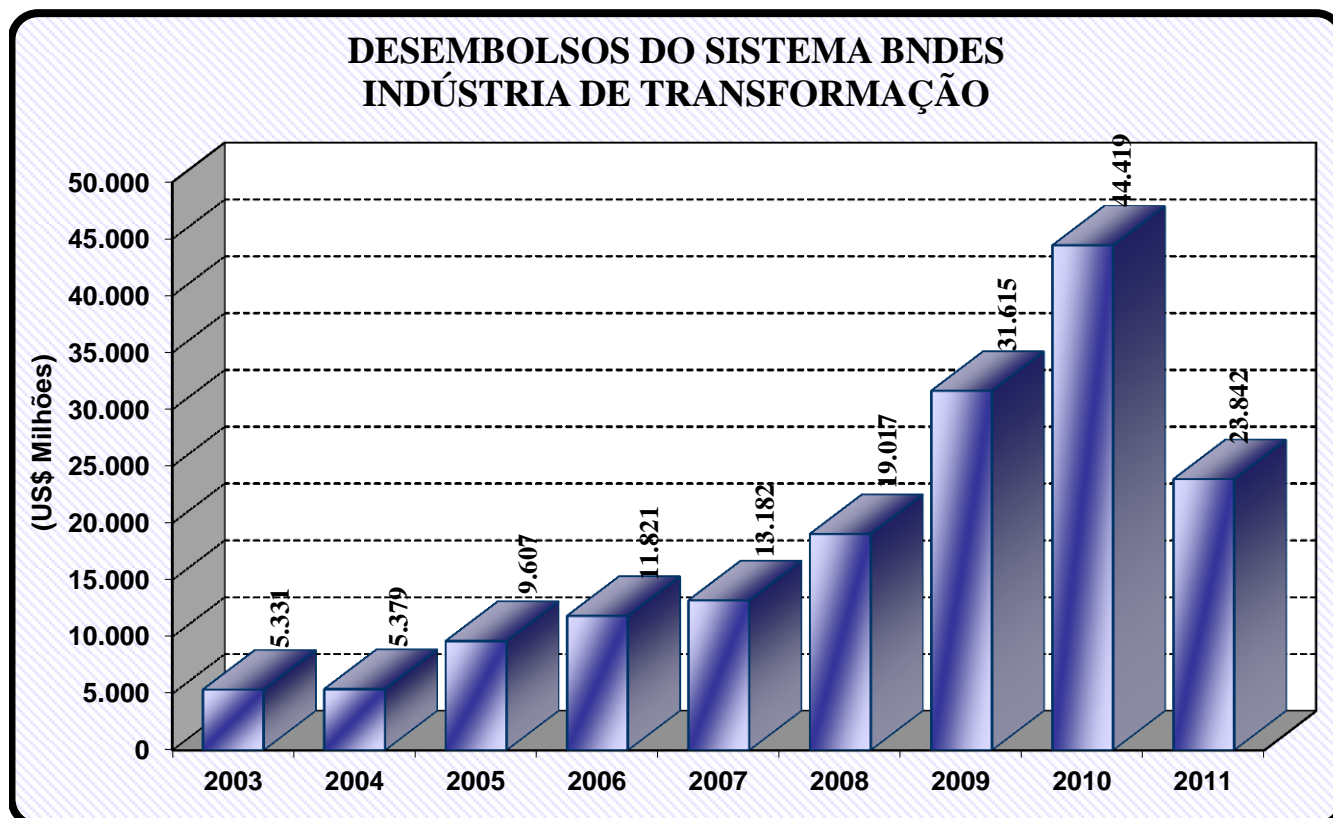


Fonte: Abimaq - Sindimaq e Secex

2.23 - Desembolsos do Sist. BNDES, Seg. os Gêneros Industriais - Em US\$ Milhões

Gênero Industrial	2008	2009	2010	2011	Var.(%) 2011/10
Indústria de Transformação	19.017	31.615	44.419	23.842	-46,3
Produtos Alimentícios	5.151	4.314	6.967	3.135	-55,0
Bebidas	283	396	677	912	34,6
Produtos do Fumo	0	0	3	7	-
Produtos Têxtil	541	204	890	931	4,6
Confecção de Artigos do Vestuário e Acessórios	221	143	335	596	78,0
Couros, Calçados e Artefatos	380	137	412	374	-9,3
Produtos de Madeira	271	186	302	312	3,2
Celulose, Papel e Prods. de papel	477	1.675	925	853	-7,7
Impressão, Reprodução de Gravações	28	36	63	76	20,4
Refino Petróleo, Coque e Biocombustíveis	1.638	12.157	16.736	2.657	-84,1
Produtos Químicos	1.164	1.171	2.187	1.438	-34,3
Prod. Farmacêuticos e Farmacêuticos	165	114	759	133	-82,4
Prods. de Borracha e Material Plástico	489	546	1.065	906	-14,9
Produtos Minerais Não-Metálicos	321	660	945	1.156	22,3
Metalúrgica	1.701	2.318	2.183	1.491	-31,7
Produtos de Metal, exceto Máqs. e Equip.	271	436	635	727	14,4
Equip. de Informática, Prods. de Eletr e Ópticos	419	220	537	177	-67,1
Máqs. Aparelhos e Mats. Elétricos	488	637	659	835	26,8
Máquinas e Equipamentos	912	1.417	1.846	1.647	-10,8
Veículos Automotores, Reboques e Carrocerias	2.492	3.166	3.284	2.799	-14,8
Outros Equip. de Transporte, Exc Veíc Automotores	1.391	1.502	2.527	2.072	-18,0
Móveis	163	109	260	391	50,2
Produtos Diversos	36	57	182	173	-5,0
Manutenção, Reparação e Instalação de Máqs. e Equip.	15	14	37	44	17,3

Fonte: BNDES

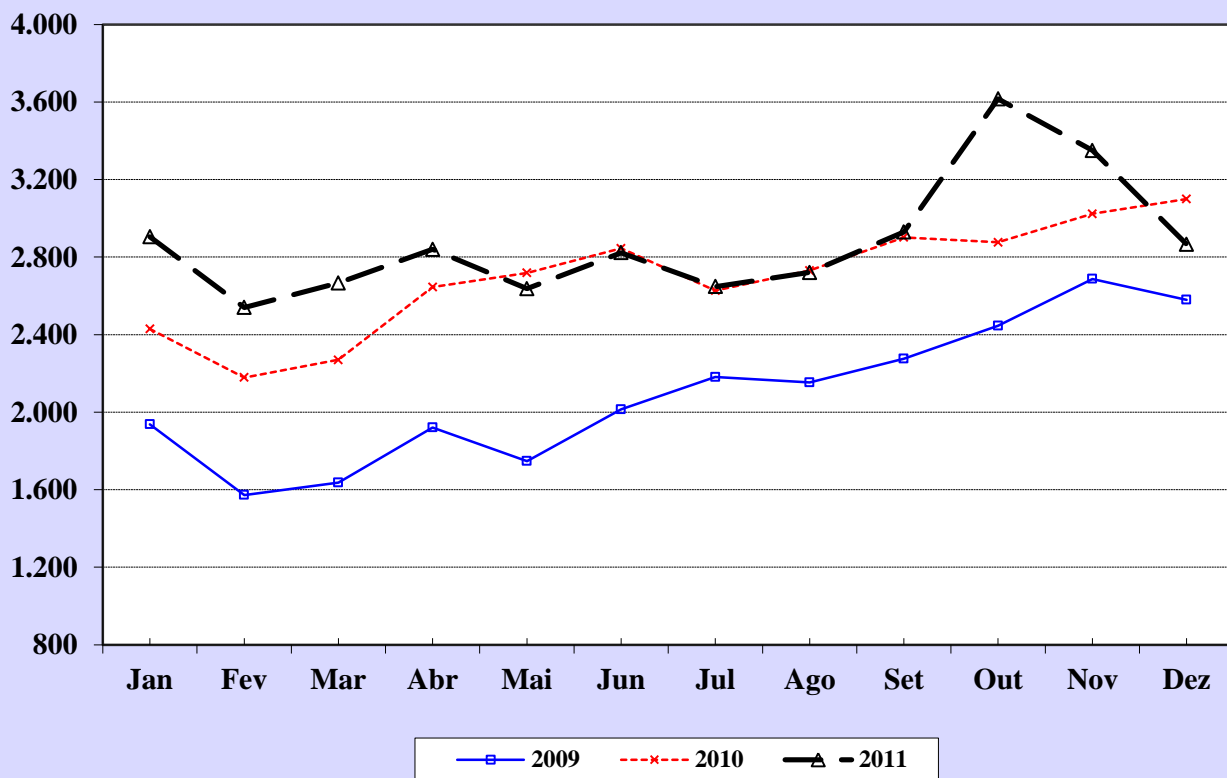


2.24 - Arrecadação de IPI - Indústria de Transformação, por Setores Industriais - Em US\$ Mil

Discriminação	2009	2010	2011	Var.(%) 2011/10
Industria de Transformacao	11.124.683	16.774.747	19.823.317	18,2
Fabr. de Prods. Alimentícios e Bebidas	167.082	208.316	249.350	19,7
Fabricação de Bebidas	1.039.600	1.213.400	1.540.107	26,9
Fabricação de Produtos do Fumo	1.273.657	2.116.369	2.254.556	6,5
Fabricação de Produtos Têxteis	43.690	61.291	73.115	19,3
Confecção de Artigos do Vestuário e Acessórios	9.206	13.626	16.024	17,6
Prep. de Couros e Fabr.de Artefs.de Couro,Arts.de Viagem e Calçados	14.145	23.950	29.399	22,8
<i>Curtimento e Outras Preparações de Couros</i>	<i>873</i>	<i>12.324</i>	<i>645</i>	<i>-94,8</i>
<i>Fabricação de Calçados</i>	<i>4.278</i>	<i>8.417</i>	<i>9.167</i>	<i>8,9</i>
<i>Outros</i>	<i>8.994</i>	<i>3.209</i>	<i>19.587</i>	<i>510,4</i>
Fabricação de Produtos de Madeira	167.233	92.801	150.374	62,0
Fabricação de Celulose. Papel e Produtos de Papel	379.212	558.967	651.649	16,6
Edição, Impressão e Reprodução de Gravações	70.548	72.886	52.465	-28,0
Fabr. de Coque,Refino de Petr.,Elab.de Combs.Nucl.e Prod.de Álcool	32.396	38.900	44.284	13,8
Fabricação de Produtos Químicos	1.107.688	1.352.549	1.489.936	10,2
<i>Fabr.de Sabões,Detergentes, Prods.de Limpeza e Artigos de Perfumaria</i>	<i>283.050</i>	<i>348.763</i>	<i>342.874</i>	<i>-1,7</i>
<i>Fabricação de Tintas e Vernizes</i>	<i>86.623</i>	<i>361.718</i>	<i>107.495</i>	<i>-70,3</i>
<i>Outros</i>	<i>738.015</i>	<i>642.068</i>	<i>1.039.567</i>	<i>61,9</i>
Fabricação de Produtos Farmoquímicos e Farmacêuticos	41.327	53.868	76.897	42,8
Fabricação de Artigos de Borracha	194.557	292.903	317.168	8,3
Fabricação de Produtos de Plástico	681.560	912.746	1.073.233	17,6
Fabricação de Produtos de Minerais Não-Metálicos	450.560	517.905	576.747	11,4
Metalurgia Básica	735.577	956.776	928.407	-3,0
<i>Siderurgia</i>	<i>585.810</i>	<i>648.607</i>	<i>650.857</i>	<i>0,3</i>
<i>Metalúrgica de Metais Não-Ferrosos</i>	<i>78.234</i>	<i>129.453</i>	<i>139.940</i>	<i>8,1</i>
<i>Outros</i>	<i>71.533</i>	<i>178.716</i>	<i>137.610</i>	<i>-23,0</i>
Fabr. de Produtos de Metal - Excl. Máqs. e Equipamentos	542.021	749.157	827.159	10,4
Fab. de Equipts, de Informática, Prods. Eletrônicos e Ópticos	816.767	988.383	1.170.133	18,4
Fabricação de Máquinas, Aparelhos e Materiais Elétricos	664.232	1.024.346	1.229.526	20,0
Fabricação de Máquinas e Equipamentos	385.877	455.465	517.296	13,6
Fab. e Montagem de Veículos Automotores, Reboques e Carrocerias	1.992.900	4.696.468	6.008.560	27,9
<i>Veículos Automotores</i>	<i>1.573.816</i>	<i>4.097.234</i>	<i>5.288.330</i>	<i>29,1</i>
<i>Outros</i>	<i>419.084</i>	<i>599.234</i>	<i>720.230</i>	<i>20,2</i>
Fabricação de Outros Equipamentos de Transporte	72.990	110.358	116.813	5,8
Fabricação de Artigos do Mobiliário	108.435	88.258	208.897	136,7
Fabricação de Produtos Diversos	112.985	152.300	180.533	18,5
<i>Gemas e Jóias</i>	<i>6.905</i>	<i>10.606</i>	<i>14.234</i>	<i>34,2</i>
<i>Fabricação de Brinquedos e de Jogos Recreativos</i>	<i>37.267</i>	<i>48.076</i>	<i>56.920</i>	<i>18,4</i>
<i>Outros</i>	<i>68.813</i>	<i>97.052</i>	<i>109.378</i>	<i>12,7</i>
Manutenção, Reparação e Instalação de Máquinas e Equipamentos	12.208	14.575	30.431	108,8
Reciclagem	8.230	8.184	10.258	25,3

Fonte: Secretaria da Receita Federal

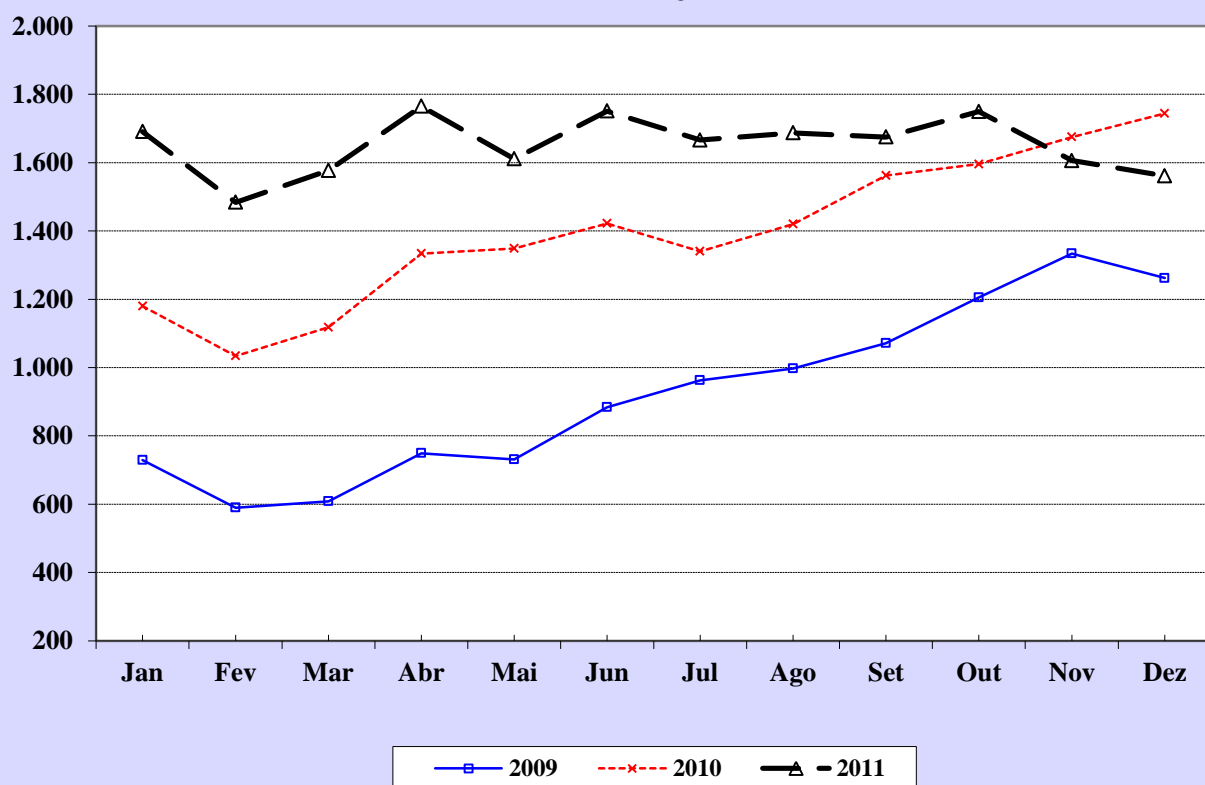
ARRECADAÇÃO DE IPI - INDÚSTRIA DE TRANSFORMAÇÃO



Fonte: Secretaria da Receita Federal

(*) Corrigido pelo IGP-DI a preços de Dez/2011

ARRECADAÇÃO DE IPI - INDÚSTRIA DE TRANSFORMAÇÃO



Fonte: Secretaria da Receita Federal

**2.25 - Índice Geral de Preços e Índice de Preços por Atacado da Indústria
- Oferta Global**

Discriminação	Variação (%) Acumulada				
	2007	2008	2009	2010	2011
EXTRATIVA MINERAL	-1,2	63,7	-24,7	70,3	22,8
IND. DE TRANSFORMAÇÃO	4,6	10,9	-3,5	7,4	3,1
Produtos Alimentícios e Bebidas	...	8,0	5,5	14,6	2,7
Produtos do Fumo	...	3,4	16,3	6,2	2,7
Produtos Têxteis	...	3,6	1,1	17,1	1,5
Artigos do Vestuários	...	0,5	6,7	5,2	7,3
Couros e Calçados	...	-6,4	-3,5	6,5	5,7
Produtos de Madeira	...	9,0	0,5	5,1	4,1
Celulose, Papel e Produtos de Papel	...	6,5	-8,0	10,4	0,0
Prod. Derivados do Petróleo e Álcool	...	8,3	6,7	5,7	7,7
Produtos Químicos	...	23,6	-18,6	9,3	8,1
Artigos de Borracha e de Mat. Plástico	...	10,0	0,0	5,8	6,3
Produtos de Minerais não-Metálicos	...	14,7	-1,2	5,3	4,6
Metalúrgica Básica	...	25,9	-11,9	7,8	-3,0
Produtos de Metal	...	17,5	-5,6	2,1	2,4
Máquinas e Equipamentos	...	5,4	-1,0	3,7	2,2
Equipamentos de Informática	...	-3,7	-12,5	-3,8	-6,6
Máquinas, Aparelhos e Materiais Elétricos	...	1,8	-3,2	8,0	3,8
Mat. Eletrônico, Apar. e Equipos. de Comunicação	...	-4,2	-8,0	-7,3	-9,7
Veículos Automotores, Reb.; Carrocerias e Autopeças	...	4,9	-4,1	1,8	1,6
Outros Equipamentos de Transportes	...	5,1	-1,6	-0,8	0,2
Móveis e Artigos do Mobiliários	...	8,3	-1,4	3,7	5,5
IPC - SP/FIPE	4,4	6,2	3,7	6,4	5,8
IPC - FGV	4,6	6,1	4,0	6,2	6,4
IPCA - IBGE	4,5	5,9	4,3	5,9	6,5
INPC - IBGE	5,2	6,5	4,1	6,5	6,1
INCC - FGV	6,2	11,9	3,3	7,8	7,5
IGP-DI/FGV	7,9	9,1	-1,4	11,3	5,0
IGP-OG/FGV	7,9	9,1	-1,4	11,3	5,0
IGP-M/FGV	7,8	9,8	-1,7	11,3	5,1
IPA-DI/FGV	9,4	9,8	-4,1	13,9	4,1
IPA-OG/FGV	9,4	9,8	-4,1	13,9	4,1
IPA-OG/P. INDS.	4,4	13,0	-4,4	10,1	4,5
IPA-OG/P. AGR.	24,8	1,6	-3,2	25,6	3,2

Fonte: FGV, IBGE e Fipe

Obs.: A Base para os produtos dos Índices de Preços por Atacado - Oferta Global da Indústria de Transformação foi alterada para a Base: dez/07=100.